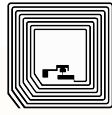


Barcode



2D-Code



RFID

Daimlerstrasse 12-14

D-63303 Dreieich

Telefon: 0 61 03 / 2 01 07-0

Telefax: 0 61 03 / 2 01 07-333

Email: info@dalektron.de

Web: www.dalektron.de



PowerScan PM9100

Schmalbandfunk

INNOVATIVE TECHNOLOGIE

Die neue Serie PowerScan™ PM9100 basiert auf neuester Datalogic Scan-Technologie. Diese generiert eine grüne Scanlinie, die so scharf definiert ist wie ein Laserstrahl jedoch die Vorteile eines Linear Imagers nutzt und beste Leseleistung bei der Erfassung von 1D-Codes liefert. Ausgestattet mit der Lesebestätigungstechnologie 3GL™ (3 grüne LED's) macht der PM9100 die Datenerfassung intuitiv und sicher.

STAR CORDLESS SYSTEM™ ON DATALOGIC

Der PM9100-Leser basiert auf dem Schmalband-Funksystem STAR Cordless System™ 2.0 von Datalogic. Das System ermöglicht sowohl einfache Point-to-Point-Anwendungen als auch Point-to-Multipoint und Netzwerkverbindungen mit seamless Roaming für komplexe Installationen. Damit ist STAR 2.0 Cordless System™ die flexible Funklösung, die sich störungsfrei auch in bereits vorhandene Wireless Lösungen wie Wi-Fi und/oder Bluetooth integriert.

ROBUSTHEIT

Der PM9100-Leser wurde entwickelt um auch in rauester Betriebsumgebung Barcodes sicher und zuverlässig zu erfassen.

ANWENDERFREUNDLICH

Um individuelle Kundenanforderungen flexibel zu lösen gibt es die PowerScan PM9100 Serie in drei verschiedenen Modellvarianten: als Standardmodell, mit Display und 4 Tasten und mit Display und 16 Tasten. Über die Ladestation BC9180 lässt sich eine Ethernet-Verbindung aufbauen. Um auch hier Flexibilität zu gewährleisten werden sowohl Standard-Ethernet als auch Industrie-Ethernet-Protokolle wie Ethernet IP und Modbus unterstützt.

Für die einfache Inbetriebnahme und Konfiguration der PM9100-Leser gibt es die anwenderfreundlich konzipierte Software Aladdin™.

ANWENDUNGSGEBIETE

- Produktion/Lager
 - Rückverfolgbarkeit von Komponenten
 - Work in progress
 - Teilmontage
 - Qualitätskontrolle
 - Zeit- und Kostenanalyse
 - Kontrolle der Maschineneinrichtung
 - In-Line-Inventur
- Retail / POS Check-Out
- Transport & Logistik / Lager / Sortierung

HAUPTMERKMALE

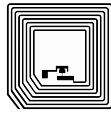
- Neue lineare Imaging-Technologie von Datalogic
- Kompatibel mit Star Cordless System von Datalogic
- 3GL™ und lauter Signalton zur Lesebestätigung
- 3 Modelle verfügbar: Standard, Display/4-Tasten, Display/aphanumerisches Keypad
- Funksystem mit 433 / 910MHz
- Point-to-Point und Multi-Point-Übertragung
- Seamless Roaming
- Ethernet-Anschluss (Standard und Industrie)
- Lithium-Ionen-Wechsel-Akku
- Betrieb über eine große Temperaturspanne
- Wasser- und staubfest: IP65
- Fallschutz bis zu 2,0 m Höhe
- Dekodierungsfähigkeit bis zu 2,5 mls



Barcode



2D-Code



RFID

Technische Daten

KABELLOSE KOMMUNIKATION

DATALOGIC STAR CORDLESS SYSTEM	Point-to-Point Konfiguration; Multi-Point Konfiguration;
FUNKFREQUENZ	Max. Scanneranzahl pro Empfänger: 16 433 MHz; 910 MHz
FUNKREICHWEITE (IM FREIEN FELD)	433 MHz: 50 m / 164 ft @ 500 KB/s; 100 m / 328 ft @ 19.2 KB/s 910 MHz: 50 m / 164 ft @ 500 KB/s; 400 m / 1.312 ft @ 36.8 KB/s, frequency hopping; 50 m / 164 ft @ 36.8 KB/s, fixed channel; Nahtloses Roaming; Zwei-Wege Kommunikation

DEKODIERMÖGLICHKEITEN

PM9100	GS1 DataBar™ Linearcodes, UPC/EAN, UPC/ EAN P2/P5 add ons, UPC/EAN Coupons, ISBN, Code 128, EAN 128, Code 39, Code 39 Full ASCII, Code 39 CIP, Code 32, Codabar, Interleaved 2 of 5, IATA, Industrial 2 of 5, Standard 2 of 5, Code 11, MSI, Plessey, Code 93, Follet 2/5, Code 4, Code 5, Datalogic 2 of 5, Codablock F
--------	--

ELEKTRISCHE DATEN

AKKU	Li-Ion 2150 mAh;
LADEZEIT	Externe Stromversorgung 4 Stunden; Spannung vom Host: 10 Stunden
LESUNGEN PRO LADUNG	50.000+ (kontinuierlicher Erfassungsmodus
LED-ANZEIGEN DER STATION	Akkuladung (rot; Ladung abgeschlossen (grün); Versorgung/Daten (gelb)
STROMAUFNAHME	Externe Stromversorgung: Max. 10 W (Ladung); POT: Max. 500 mA (Ladung)
SPANNUNGSVERSORGUNG	Externe: 10 - 30 VDC; POT: 5 VDC +/- 10%

UMGEBUNGSBEDINGUNGEN

UMGEBUNGSLICHT	Strungsunempfindlich gegenüber Lichtquellen in Büros/Gebäuden sowie gegenüber Sonnenlicht übersteht 50 Stürze aus 2,0 m Höhe auf Beton
FALLSCHUTZ	20 kV
ESD SCHUTZ (LUFTENTLADUNG)	
LUFTFEUCHTIGKEIT (NICHT KONDENSIEREND)	0 - 95%
SCHUTZ VOR STAUB UND WASSER	IP65
TEMPERATUR	Betrieb: -20 bis 50°C Lager/Transport: -40 bis 70°C

SCHNITTSTELLEN

SCHNITTSTELLEN	Tastatureinschleifung; RS-232; RS-485; USB: OEM USB; USB COM; USB HID Keyboard; Optionales Ethernet (Standard, Industrie)
----------------	---

PHYSIKALISCHE EIGENSCHAFTEN

VERFÜGBARE FARBEN	Gelb/Schwarz
ABMESSUNGEN	Basisstation: 24,0 x 10,8 x 9,5 cm PM9100: 21,2 x 11,0 x 7,4 cm PM9100-D, PM9100-DK:
DISPLAY	Typ: Graphikdisplay mit weitem Hintergrund; Font Größen: durch Benutzer wählbar (Default: 6 Zeilen x 21 Spalten); Screen-Größe : 48 x 132 pixel
TASTATUR	PM9100-D: 4 programmierbare Tasten PM9100-DK: 16 programmierbare Tasten
GEWICHT	PM9100-XX: 405,0 g PM9100-DXX / PM9300-DKXX: 435,0 g

LESELEISTUNG

LICHTQUELLE	Grüne LED
DRUCKKONTRAST (MINIMUM)	15%
LESEWINKEL	Pitch: +/- 75; Roll (Tilt): +/- 45°; Skew (Yaw): +/- 70°
LESEANZEIGEN	Beeper; Datalogics Three Green Lights 3GL™) Lesebestätigung: Datalogic 'Green Spot' auf den Code, Dual Good Read LEDs; Übertragungsbestätigung
AUFLÖSUNG (MAXIMUM)	2,5 mils

LESEREICHWEITEN

TYPISCHE SCHÄRFENTIEFE	Abhängig von Druckkontrast, Auflösung und Umgebungslicht; Minimale Lesedistanz ermittelt anhand Symbollänge und Scanwinkel. Code 39 5 mils: 3,0 bis 32,0 cm 7,5 mils: 2,0 bis 48,0 cm 10 mils: 2,0 bis 66,0 cm 20 mils: 3,0 bis 110,0 cm 40 mils: 3,0 bis 230,0 cm EAN 13 2,0 bis 61,0 cm Anmerkung: Leseleistung kann bei unterschiedlichen Symbolsätzen variieren
------------------------	---

SICHERHEIT & ZERTIFIZIERUNG

AMTLICHE GENEHMIGUNGEN	Das Produkt besitzt für den bestimmungsgemäßen Gebrauch alle notwendigen Zulassungen bezüglich Sicherheit. Detailliertere Informationen im Regulatory Addendum.
EINHALTUNG DER UMWELTSCHUTZAUFLAGEN LED KLASSE	Entspricht China ROHS; Entspricht EU ROHS Produkt entspricht IEC 62471 Richtlinien

SOFTWARE UTILITIES

DATALOGIC ALADDIN™	Datalogic Aladdin Konfigurationssoftware steht zum kostenlosen Download zur Verfügung. JavaPOS und OPOS Treiber sind kostenfrei zum Download verfügbar.
OPOS / JAVAPOS	Auf Wunsch erhältlich
REMOTE HOST DOWNLOAD	

GARANTIE

GARANTIE	3 Jahre
----------	---------

Zubehör	Basis/Ladegerät	Akkus/Ladegeräte	Ablagen / Schutztaschen	Halterung / Ständer
	- BC9030-433 / BC9030-910 Basis/Ladegerät, Multi-Schnittstelle	- BC9130-433 / BC9130-910 Basis/Ladegerät, Multi-Schnittstelle - BC9160-433 / BC9160-910 Basis/Ladegerät, Multi-Schnittstelle - RS-485 - BC9180-433 / BC9180-910 Basis/Dual Ladegerät	- FBP-PM90 Akkusatz - MC-P090 Ladegerät für mehrere Akkus, 4 Slots - RBP-PM90 Wechselakku	- HLS-P080 Universelle Halterung (HLS-8000) - PC-P090 Schutzhülle/Gürtelhalterung (PC-9000)

Ihr kompetenter Ansprechpartner für:

Etiketten - Thermotransferfolie - Etikettendrucker - Etikettieranlagen
Barcodescanner - Mobile Datenerfassung - Softwarelösungen - Zubehör

