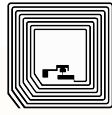


Barcode



2D-Code



RFID



Daimlerstrasse 12-14

D-63303 Dreieich

Telefon: 0 61 03 / 2 01 07-0

Telefax: 0 61 03 / 2 01 07-333

Email: info@dalektron.de

Web: www.dalektron.de

PowerScan PM9300-Laser

Schmalbandfunk

FLEXIBILITÄT

Um verschiedenen Applikations- und Kundenanforderungen gerecht zu werden gibt es die PowerScan™ PM9300 Reihe in verschiedenen Varianten. Die Auswahl reicht dabei vom einfachen Standard Funkmodell über ein Modell mit Display und 4 Tasten bis zur Variante mit 16 Tasten und Display.

Die Scanner mit Display und Tasten wurden speziell entwickelt um Anwendungen die auf komplexen Interaktionen mit dem Hostsystem basieren zu vereinfachen. Damit auch Ethernet Verbindungen realisierbar sind gibt es außerdem eine spezielle Variante der Basisstation für Standard Ethernet und industrielle Ethernet-Protokolle wie Ethernet IP und Modbus.

FUNKSYSTEM: STAR CORDLESS SYSTEM™

Das Schmalband Funksystem STAR Cordless System™ 2.0 von Datalogic kennt keine Funk-Interferenzen und sorgt so für höchste Flexibilität und Produktivität. Es ermöglicht skalierbare Lösungen von einfachen Point-to-Point-bis hin zu Netzwerk-Anwendungen in Verbindung mit nahtlosem Roaming für komplexe Installationen.

ANWENDERFREUNDLICH

Damit Anwender aus jeder Blickrichtung während des Scanprozesses die erfolgreiche Lesung am Gerät ablesen können arbeiten die PM9300 mit 3 LED's (3GL™). Neben zwei LED's die auf dem Gehäuse des Scanners angebracht sind, verfügen die Geräte außerdem über die patentierte „Green Spot“ Technologie, die dem Anwender die erfolgreiche Lesung über einen grünen Punkt direkt auf dem Code anzeigt.

ANWENDUNGSGEBIETE

- Fertigung / Lager
- Einzelhandel / POS
- Transport & Logistik

HAUPTMERKMALE

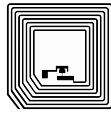
- Zwei Reichweiten verfügbar:
 - **Standard Range:** von Kontakt bis zu 1,6 m
 - **Auto Range:** bis zu 11,5 m auf reflektive Codes
- 3 Modelle verfügbar: Standard, Display/4-Tasten, Display/alpha-numerisches Keypad
- Kompatibel mit Star Cordless System von Datalogic
- Verfügbare Funkfrequenzen: 433 und 910 Mhz
- Point-to-Point und Multi-Point-Übertragung
- Nahtloses Roaming
- 3GL™ und lauter Signalton zur Lesebestätigung
- Lithium-Ionen-Wechsel-Akku
- Einsatzfähigkeit in einem großen Temperaturbereich
- Schutzklasse IP65
- 2,0 m Fallschutz



Barcode



2D-Code



RFID

Technische Daten

KABELLOSE KOMMUNIKATION

DATALOGIC STAR CORDLESS SYSTEM	Point-to-Point Konfiguration; Multi-Point Konfiguration; Max. Scanneranzahl pro Empfänger: 16
FUNKFREQUENZ	433 MHz; 910 MHz
FUNKREICHWEITE (IM FREIEN FELD)	433 MHz: 50 m @ 500 KB/s; 100 m @ 19.2 KB/s 910 MHz: 50 m @ 500 KB/s; 400 m @ 36.8 KB/s, Frequency Hopping; 50 m @ 36.8 KB/s, Fixed Channel; Nahtloses Roaming; Zwei-Wege Kommunikation

DEKODIERMÖGLICHKEITEN

PM9300-XX	GS1 DataBar™ Linearcodes, UPC/EAN, UPC/EAN P2/P5 add ons, UPC/EAN Coupons, ISBN, Code 128, EAN 128, Code 39, Code 39 Full ASCII, Code 32, Codabar, Interleaved 2 of 5, IATA, Industrial 2 of 5, Standard 2 of 5, Code 11, MSI, Plessey, Code 93, Follet 2/5, Code 4, Code 5, Datalogic 2 of 5, Codablock F
PM9300-XXARXX	GS1 DataBar™ Linearcodes, UPC/EAN, UPC/EAN P2/P5 add ons, UPC/EAN Coupons, ISBN, Code 128, EAN 128, Code 39, Code 39 Full ASCII, Code 39 CIP, Code 32, Codabar, Interleaved 2 of 5, Standard 2 of 5, MSI, Code 93

ELEKTRISCHE DATEN

AKKU	Li-Ion 2150 mAh; Ladezeit: Externe Stromversorgung 4 Stunden; Spannung vom Host: 10 Stunden
LESUNGEN PRO LADUNG	50.000+ (kontinuierlicher Erfassungsmodus)
LED-ANZEIGEN DER STATION	Akkuladung (rot; Ladung abgeschlossen (grün); Versorgung/Daten (gelb)
STROMAUFNAHME	Betrieb (typisch): Externe Stromversorgung: Max. 10 W (charging); POT: Max. 500 mA (charging)
PANNUNGSVERSORGUNG	Externe Stromversorgung: 10 - 30 VDC; POT: 5 VDC +/- 10%

UMGEBUNGSBEDINGUNGEN

UMGEBUNGSLICHT	Störungsunempfindlich gegenüber Lichtquellen in Büros/Gebäuden sowie gegenüber Sonnenlicht
FALLSCHUTZ	übersteht 50 Stürze aus 2,0 m Höhe auf Beton
ESD SCHUTZ (LUFTENTLADUNG)	20 kV
LUFTFEUCHTIGKEIT	
NICHT KONDENSIEREND	0 - 95%
SCHUTZ VOR STAUB UND WASSER	IP65
TEMPERATUR	Betrieb: -20 bis 50°C / -4 bis 122°F Lager/Transport: -40 bis 70°C / -40 bis 158°F

INTERFACES

INTERFACES	Tastatureinschleifung; RS-232; RS-485; USB: OEM USB; USB COM; USB HID Keyboard; Optionales Ethernet (Standard, Industrie)
------------	---

PHYSIKALISCHE EIGENSCHAFTEN

VERFÜGBARE FARBEN	Gelb/Schwarz
ABMESSUNGEN	Cradle: 24,0 x 10,8 x 9,5 cm PM9300: 21,2 x 11,0 x 7,4 cm
DISPLAY	PM9300-D, PM9300-DK: Typ: Graphikdisplay mit weißem Hintergrund; Font Größen: durch Benutzer wählbar (Default: 6 Zeilen x 21 Spalten); Screen-Größe: 48 x 132 pixel
TASTATUR	PM9300-D: 4 programmierbare Tasten PM9300-DK: 16 programmierbare Tasten
GEWICHT	PM9300-XX: 405,0 g PM9300-ARXX, PM9300-DXX / PM9300-DKXX: 435,0 g PM9300-DARXX/PM9300-DKARXX: 465,0 g

LESELEISTUNG

LICHTQUELLE	630 - 680 nm VLD
DRUCKKONTRAST (MINIMUM)	25%
LESERATE (MAXIMUM)	PM9300-XX: 104 +/- 12 scans/sek.; PM9300-ARXX: 35 +/- 5 scans/sek.
LESEWINKEL	PM9300-XX: Pitch: 40; Roll (Tilt): +/- 35; Skew (Yaw): +/- 65 PM9300-ARXX: Pitch: 60; Roll (Tilt): +/- 10; Skew (Yaw): +/- 65
LESEANZEIGEN	Beeper; Datalogics Three Green Lights (3GL) Lesebestätigung: Datalogic 'Green Spot' auf den Code, Dual Good Read LEDs; Übertragungs-Feedback
AUFLÖSUNG (MAXIMUM)	PM9300: 0,076 mm / 3 mils; PM9300 Auto Range: 0,190 mm / 7,5 mils

LESEREICHWEITEN

TYPISCHE SCHÄRFENTIEFE	Abhängig von Druckkontrast, Auflösung und Umgebungslicht; Minimale Lesedistanz ermittelt anhand Symbolgröße und Scanwinkel.
PM9300: Code 39	PM9300 AR: Code 39
5 mils: 1,5 bis 28,0 cm	7,5 mils: 9,0 bis 50,0 cm
7,5 mils: 1,5 bis 42,0 cm	10 mils: 14,0 bis 85,0 cm
10 mils: 2,0 bis 50,0 cm	15 mils: 15,0 bis 155,0 cm
20 mils: 2,0 bis 110,0 cm	20 mils: 15,0 bis 220,0 cm
40 mils: 2,0 bis 160,0 cm	40 mils: 20,0 bis 340,0 cm
EAN 13: 2,5 bis 65 cm	55 mils: 25,0 bis 420,0 cm

Reflektierende Labels: Code 39:

70 mils: bis zu 9,0 m / 100 mils: bis zu 11,5 m

Anmerkung: Leseleistung kann bei unterschiedlichen Symbolsätzen variieren

SICHERHEIT & ZERTIFIZIERUNG

AMTLICHE GENEHMIGUNGEN	Das Produkt besitzt für den bestimmungsgemäßen Gebrauch alle notwendigen Zulassungen bezüglich Sicherheit. Detailliertere Informationen im Regulatory Addendum.
EINHALTUNG DER UMWELTSCHUTZAUFLAGEN	Entspricht China ROHS; Entspricht EU ROHS;
LASER KLASSIFIZIERUNG	Achtung Laserlicht tritt aus – nicht in den Strahl blicken; CDRH Class II; EN 60825-1 Class 2

NÜTZLICHE SOFTWARE UTILITIES

DATALOGIC ALADDIN	Datalogic Aladdin Konfigurationssoftware steht zum kostenlosen Download zur Verfügung.
OPOS / JAVAPOS	JavaPOS Treiber stehen zum kostenlosen Download zur Verfügung.
REMOTE HOST DOWNLOAD	Auf Wunsch erhältlich

GARANTIE

GARANTIE	3 Jahre
----------	---------

Zubehör	Basis/Ladegerät	Akkus/Ladegeräte	Ablagen / Schutztaschen	Halterung / Ständer
	<ul style="list-style-type: none"> - BC9030-433 / BC9030-910 Basis/Ladegerät, Multi-Schnittstelle - BC9130-433 / BC9130-910 Basis/Ladegerät, Multi-Schnittstelle - BC9160-433 / BC9160-910 Basis/Ladegerät, Multi-Schnittstelle - RS-485 - BC9180-433 / BC9180-910 Basis/Dual Ladegerät 	<ul style="list-style-type: none"> - FBP-PM90 Akkusatz - MC-P090 Ladegerät für mehrere Akkus, 4 Slots - RBP-PM90 Wechselakku 	<ul style="list-style-type: none"> - HLS-P080 Universelle Halterung (HLS-8000) - PC-P090 Schutzhülle/Gürtelhalterung (PC-9000) 	<ul style="list-style-type: none"> - 7-0404 Seilzug - HLD-P090 Tisch/Wandbefestigung (HLD-8000) - STD-P090 Halter, für freihändiges Arbeiten (STD-9000) - VMK-P090 Fahrzeughalterung

Ihr kompetenter Ansprechpartner für:

Etiketten - Thermotransferfolie - Etikettendrucker - Etikettieranlagen
Barcodescanner - Mobile Datenerfassung - Softwarelösungen - Zubehör

