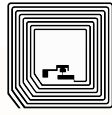


Barcode



2D-Code



RFID

Daimlerstrasse 12-14

D-63303 Dreieich

Telefon: 0 61 03 / 2 01 07-0

Telefax: 0 61 03 / 2 01 07-333

Email: info@dalektron.de

Web: www.dalektron.de



PowerScan PM9500

Schmalbandfunk

ZIELEN, TRIGGERN, DEKODIEREN: ES GEHT SO EINFACH!

Die PowerScan™ 9500 Serie steht für intuitive und einfache Scanabläufe. Mit einer Kombination aus omnidirektionalen Leseigenschaften und innovativer Optik erfassen sie alle Barcodetypen unabhängig von deren Ausrichtung. Dabei reicht die Lesedistanz je nach Auflösung der Barcodes von Kontakt bis zu mehr als 1 m. Die neueste Datalogic Dekodierbibliothek sorgt außerdem für schnelles Lesen in jeder Betriebsumgebung.

MOBILITÄT FÜR MEHR PRODUKTIVITÄT

Datalogic STAR Cordless System ist ein Schmalbandfunk System das entwickelt wurde um Effizienz und Zuverlässigkeit für Datenerfassungs-Applikationen mit Handheld Geräten zu maximieren. Die PowerScan PM9500 Modelle sind alle mit der neuen Generation von STAR-System ausgestattet. Damit sind sie noch vielseitiger, einfacher zu handhaben und bieten außerdem eine größere Funkabdeckung.

Die PM9500 Serie gibt es mit zwei verschiedenen Displays: 4 konfigurierbare Tasten oder mit vollständigem 16-Tasten Keyboard. Die Interaktion zwischen Host und dem Anwender wird so vereinfacht und der bi-direktionale Informationsaustausch ermöglicht die zuverlässige und effektive Kommunikation.

Die BC9180 Lade-/Übertragungsstation beinhaltet in einem Modell zwei verschiedene Ethernet-Anschlüsse: Standard Ethernet und Industrie-Ethernet Protokolle, wie Ethernet IP und Modbus.

FÜR DEN ANWENDER ENTWICKELT

Bei der Entwicklung der neuen PowerScan Serie wurde viel Wert auf Ergonomie und Anwenderfreundlichkeit gelegt. So liegt der PowerScan 9500 dank seiner Griff-Form und der ausgewogenen Gewichtverteilung sehr gut in der Hand und das intuitive Zielsystem garantiert höchste Erstleseraten. Damit auch scan-intensive Applikationen den Anwender nicht belasten, arbeitet der PowerScan 9500 Area Imager mit ruhigem und für das menschliche Auge angenehmen Weißlicht.

ANWENDUNGSGEBIETE

- Unterhaltungsindustrie
 - Zugangs- Ticket-Kontrollen
 - Sicherheit / Altersüberprüfung
- Produktionsumfeld
 - Komponentenverfolgung
 - Qualitätskontrolle
 - Zeit- und Kostenanalysen
- Lager und Logistik
 - Warenein-/ausgang, Versand
 - Kommissionierung/Einlagerung

HAUPTMERKMALE

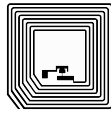
- Flüssiglins für Standardcodes und breite/hochauflösende Codes
- Schnelles omnidirektionales Erfassen
- Intuitives Zielsystem
- Angenehmes weißes Beleuchtungssystem
- Verfügbar mit optionalem Display und 4 oder 16-Tasten Keyboard
- High-Speed 433 Mhz und 910 Mhz Funkkommunikation
- Point-to-Point Übertragung
- Ethernet Anschluss (Standard und Industrie)
- Lithium-Ionen-Wechsel-Akku
- Datalogic's Motionix™ Motion-Sensing Technology
- Ergonomische Form
- 3GL™ und lauter Signalton als Lesebestätigung
- Schutzklasse IP65
- Lesefenster und Cradle-Ladekontakt sind austauschbar



Barcode



2D-Code



RFID

Technische Daten

KABELLOSE KOMMUNIKATION

DATALOGIC STAR CORDLESS SYSTEM™ Effektive Strahlungsleistung:
433 MHz: <10 mW, 910 MHz: <50 mW
Point-to-Point Konfiguration
Multi-Point Konfiguration
Max. Scanneranzahl pro Empfänger: 16

FUNKFREQUENZ
433 MHz; 910 MHz

FUNKREICHWEITE (IM FREIEN FELD)
433 MHz: 100 m / 328 ft low speed;
50 m / 164 ft high speed
910 MHz: 150 m / 492 ft low speed;
80 m / 262 ft high speed
Seamless Roaming
Two Way Communications

DEKODIERMÖGLICHKEITEN

1D / LINEARE CODES Automatische Erkennung aller Standard
Linearcodes und linearer GS1 DataBar™ Codes.

2D CODES Aztec Code; China Han Xin Code; Data Matrix;
MaxiCode; Micro QR Code; QR Code;

POSTCODES Australian Post; China Post; IMB; Japanese Post;
KIX Post; Planet Code; Portuguese Post; Postnet;
Royal Mail Code (RM4SCC); Swedish Post;

STAPELCODES EAN/JAN Composites; GS1 DataBar Composites;
GS1 DataBar Expanded Stacked; GS1 DataBar
Stacked; GS1 DataBar Stacked Omnidirectional;
MacroPDF; MicroPDF417; PDF417; UPC A/E
Composites

ELEKTRISCHE DATEN

AKKU Akkutyp: Lithium-Ion 2150 mAh
Ladezeit: Externe Stromversorgung 4 Stunden;
Spannung vom Host: 10 Stunden

LESUNGEN PRO LADUNG Kontinuierlicher Erfassungsmodus: 30,000 +
LED-ANZEIGEN DER STATION Akkuladung (rot); Ladung abgeschlossen (grün);
Versorgung/Daten (gelb)

STROMAUFNAHME Ladung (typisch) Externe Stromversorgung:
800 mA @ 10 VDC; POT: 500 mA @ 5 VDC
150 mA @ 10 VDC

BETRIEB (TYPISCH) Externe Stromversorgung 10-30 VDC;
PANNUNGSVERSORUNG POT: 5 VDC +/- 10%

UMGEBUNGSBEDINGUNGEN

UMGEBUNGSLICHT 0 - 100.000 lux
FALLSCHUTZ Cradle: Übersteht 50 Stürze aus 1,2 m / 3,9 ft
Höhe auf Beton
PM9500: Übersteht 50 Stürze aus 2,0 m / 6,6 ft
Höhe auf Beton

ESD SCHUTZ (LUFTENTLADUNG) 20 kV
HUMIDITY (NON-CONDENSING) 95%
SCHUTZ VOR STAUB UND WASSER IP65
TEMPERATUR Betrieb: -20 bis 50 °C / -4 bis 122 °F
Akkuladung: 0 bis 45 °C / 32 bis 113 °F
-40 bis 70 °C / -40 bis 158 °F

LAGER/TRANSPORT

INTERFACES

INTERFACES Keyboard Wedge; RS-232; RS-485;
USB: OEM USB; USB COM; USB HID Keyboard
Optionales Ethernet (Standard, Industrie)

PHYSIKALISCHE EIGENSCHAFTEN

VERFÜGBARE FARBEN Gelb/Schwarz

ABMESSUNGEN Cradle: 24,0 x 10,8 x 9,5 cm / 9,4 x 4,3 x 3,8 in
PM9500: 21,2 x 11,0 x 7,4 cm / 8,3 x 4,3 x 2,9 in
PM9500-D, PM9500-DK: Typ: Graphikdisplay mit
weißem Hintergrund, Zeichengröße einstellbar
(Default: 6 Zeilen x 32 Spalten)
Screen-Größe: 48x132 pixel

DISPLAY PM9500-D: 4 programmierbare Tasten
PM9500-DK: 16 programmierbare Tasten

KEYPAD PM9500: 380,0 g / 13,4 oz
PM9500-D: 400,0 g / 14,1 oz
PM9500-DK: 414,0 g / 14,6 oz

GEWICHT

LESELEISTUNG

BILDSENSOR PM9500: 864 x 544; PM9500-HP: 1280 x 1024
LICHTQUELLE Zieleinrichtung: 630 - 680 nm VLD
Beleuchtung: Weiße LED's
15%

DRUCKKONTRAST (MINIMUM) Pitch: +/- 40°; Roll (Tilt): 360°; Skew (Yaw): +/- 40°
LESEWINKEL Beeper (Einstellbarer Ton und Lautstärke);
LESEANZEIGEN Visuelle Lesebestätigung über 3 grüne LED's
(Datalogic's 3GL™ Technologie) sowie akustisches
Signal: Datalogic 'Green Spot' auf den Code
projiziert, Dual Good Read LEDs

AUFLÖSUNG (MAXIMUM) PM9500: 1D Codes: 4 mil; 2D Codes: 7,5 mil
PM9500-HP: 1D Codes: 2,5 mil; 2D Codes: 4 mil

LESEREICHWEITEN

TYPISCHE SCHÄRFENTIEFE Abhängig von Druckkontrast, Auflösung und
Umgebungslicht; Minimale Lesedistanz ermittelt
anhand Symbolgröße und Scanwinkel.

PM9500	PM9500-HP
4 mils	2,5 mils
7,5 mils Data Matrix	4 mils Data Matrix
10 mils Data Matrix	10 mils Data Matrix
10 mils PDF417	10 mils PDF417
13 mils	13 mils
20 mils	20 mils
40 mils	40 mils

SICHERHEIT & ZERTIFIZIERUNG

AMTLICHE GENEHMIGUNGEN Das Produkt besitzt für den
bestimmungsgemäßen Gebrauch alle
notwendigen Zulassungen bezüglich Sicherheit.
Die Kurzbeschreibung (Quick Reference Guide)
enthält eine Liste mit allen Zulassungen.

EINHALTUNG DER ENTSPRICHT CHINA ROHS; ENTSPRICHT EU ROHS;
UMWELTSCHUTZAUFLAGEN ENTSPRICHT R.E.A.C.H.

LASER KLASSIFIZIERUNG Achtung, Laserlicht tritt aus.- Nicht in den Strahl
blicken

LED KLASSIFIZIERUNG CDRH Class II: IEC 60825 Class 2
IEC 62471 Class 1 LED

NÜTZLICHE SOFTWARE UTILITIES

DATALOGIC ALADDIN™ Datalogic Aladdin Konfigurationssoftware steht
zum kostenlosen Download zur Verfügung.


OPOS / JAVAPOS JavaPOS Treiber stehen zum kostenlosen
Download zur Verfügung.

REMOTE HOST DOWNLOAD Auf Wunsch erhältlich

GARANTIE


GARANTIE 3 Jahre

Base Stations/Chargers




- BC9030-433 / BC9030-910 Basis/Ladegerät, Multi-Schnittstelle
- BC9130-433 / BC9130-910 Basis/Dual Ladegerät, Multi-Schnittstelle
- BC9160-433 / BC9160-910 Basis/Dual Ladegerät, Multi-Schnittstelle/RS-485
- BC9180-433 / BC9180-910 Basis/Zweifach Ladegerät, Multi-Schnittstellen/Ethernet (Standard, Industrie)

Cases/Holsters



- HLS-P080 Universelle Halterung (HLS-8000)

Halterung / Ständer



- HLD-P080 Tisch/Wandbefestigung (HLD-8000)
- 7-0404 Seilzug

Ihr kompetenter Ansprechpartner für:

Etiketten - Thermotransferfolie - Etikettendrucker - Etikettieranlagen
Barcodescanner - Mobile Datenerfassung - Softwarelösungen - Zubehör

