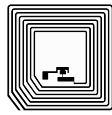


Barcode



2D-Code



RFID

Daimlerstrasse 12-14

D-63303 Dreieich

Telefon: 0 61 03 / 2 01 07-0

Telefax: 0 61 03 / 2 01 07-333

Email: info@dalektron.de

Web: www.dalektron.de



PowerScan PM9500-RT

Schmalbandfunk

MAXIMALE ROBUSTHEIT

Mit der PowerScan™ 9500 Retail Serie gibt es die bekannte Robustheit der PowerScan Familie jetzt auch für den Handel. Die Funkvariante der Retail Scanner - der PowerScan PM9500-RT Imager basiert auf dem Schmalbandfunksystem STAR Cordless System™ von Datalogic. Ausgestattet mit Schutzklasse IP65 sind die Scanner wasserfest und halten auch wiederholtem Aufprall stand.

ERFASSUNG DIGITALER WASSERZEICHEN

Auf digitalen Wasserzeichen basierende Codes wie Digimarc® Barcodes beinhalten die gleichen GTIN (Global Trade Item Number) Daten wie UPC/EAN Symbologien. Da sie unsichtbar sind können sie über die gesamte Verpackungsfläche verteilt werden ohne dabei die Verpackungsgestaltung zu beeinträchtigen.

Die Modelle der PowerScan Retail Reihe sind die ersten Handscanner, die digitale Wasserzeichen erfassen. Da zeitaufwendiges Suchen nach dem Barcode auf der Produktverpackung entfällt beschleunigt diese neue Technologie jeden Scanprozess an der Kasse.

FLEXIBLE EINSATZMÖGLICHKEITEN

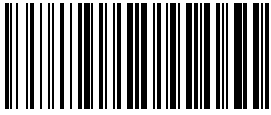
Um Anwendern die Interaktion mit dem Hostsystem zu vereinfachen gibt es spezielle Modellvarianten mit Display und Tasten. Damit ist der Funkscanner vielseitig einsetzbar und kann sowohl auf der Verkaufsfläche für Inventuren oder Regalauffüllungen als auch an der Kasse eingesetzt werden. Am Kassentisch verwandelt sich der Handscanner außerdem automatisch in einen Präsentationsscanner – sobald er in die Basisstation gestellt wird liest er Barcodes im Präsentationsmodus. Verfügbar in zwei Farben - dunkelgrau oder weiß mit silberfarbener Abdeckung passt der Scanner in verschiedene Applikationsumgebungen.

ANWENDUNGSGEBIETE

- Einzelhandel
 - Kassenanwendungen
 - Regalauffüllung
 - Wareneingang
 - Inventuren
- Gesundheitswesen
 - Patienten-Tracking
- Services
 - Postdienstleister
 - Banken
 - Öffentliche Verwaltung
 - Betriebsmittel

HAUPTMERKMALE

- Extreme Robustheit: 2,0 m/ Fallschutz und Schutzklasse IP65
- Vertikale Basisstation für Scannen im Präsentationsmodus
- Erfassung von digitalen Wasserzeichen wie Digimarc® Barcodes
- STAR 2.0 Cordless System™
- Standard Ethernet
- Schnelle, omnidirektionale Leseigenschaften
- Intuitives Zielsystem
- Optional verfügbar mit Display und 16-Tasten Keyboard
- Lesefenster und Cradle-Ladekontakte sind austauschbar
- Lesebestätigung über lauten Beeper und Datalogic's LED-System, "3 Green Lights" (3GL™)
- Bewegungssensor Technologie Motionix™
- Ergonomische Form



Barcode



2D-Code



RFID

Technische Daten

KABELLOSE KOMMUNIKATION

DATALOGIC STAR 2.0 CORDLESS SYSTEM™	Effektive Funkleistung: 433 MHz: <10 mW; 910 MHz: <50 mW Point-to-Point Konfiguration; Multi-Point Konfiguration; Max. Scanneranzahl pro Empfänger: 16
FUNKFREQUENZ	433 MHz; 910 MHz
FUNKREICHWEITE (IM FREIEN FELD)	433 MHz: 50 m low speed; 910 MHz: 100 m low speed; Nahtloses Roaming; Zwei-Wege-Kommunikation

DEKODIERMÖGLICHKEITEN

DIGITALE WASSERZEICHEN 1D / LINEARE CODES	Einschließlich Digimarc® Barcodes Automatische Erkennung aller Standard Linearcodes und linearer GS1 DataBar™ Codes.
2D CODES	Aztec Code; China Han Xin Code; Data Matrix; MaxiCode; Micro QR Code; QR Code
POST CODES	Australian Post; China Post; IMB; Japanese Post; KIX Post; Planet Code; Portuguese Post; Postnet; Royal Mail Code (RM4SCC); Swedish Post
STAPELCODES	EAN/JAN Composites; GS1 DataBar Composites; GS1 DataBar Expanded Stacked; GS1 DataBar Stacked; GS1 DataBar Stacked Omnidirectional; MacroPDF; MicroPDF417; PDF417; UPC A/E Composites

ELEKTRISCHE DATEN

AKKU	Lithium-Ion 2150 mAh Ladezeit: Externe Stromversorgung: 4 Stunden; Spannung vom Host: 10 Stunden
LESUNGEN PRO LADUNG LED-ANZEIGEN DER STATION	Kontinuierlicher Erfassungsmodus: 30.000 + Akkuladung (rot); Ladung abgeschlossen (grün); Versorgung/Daten (gelb)
STROMAUFNAHME	Ladung (typisch): Externe Stromversorgung 800 mA @ 10 VDC; POT: 500 mA @ 5 VDC Betrieb (typisch): 150 mA @ 10 VDC
SPANNUNGSVERSORGUNG	Externe Stromversorgung: 10-30 VDC; POT: 5 VDC +/- 10%

UMGEBUNGSBEDINGUNGEN

UMGEBUNGSLICHT FALLSCHUTZ	0 - 100.000 lux Basisstation: Übersteht 50 Stürze aus 1,2 m Höhe auf Beton PM9500-RT: Übersteht 50 Stürze aus 2,0 m Höhe auf Beton
ESD SCHUTZ (LUFTENTLADUNG)	20 kV
LUFTFEUCHTIGKEIT (NICHT KONDENSIEREND)	95%
SCHUTZ VOR STAUB UND WASSER	IP65
TEMPERATUR	Betrieb: -20 bis 50 °C Akku Aufladen: 0 bis 45 °C Lager/Transport: -40 bis 70 °C

SCHNITTSTELLEN

SCHNITTSTELLEN	RS-232; USB COM; USB HID Keyboard; Optionales Ethernet
----------------	---

PHYSIKALISCHE EIGENSCHAFTEN

VERFÜGBARE FARBEN	Dunkelgrau / Schwarz; Weiß / Silberfarben
ABMESSUNGEN	Basisstation: 22,0 x 10,0 x 11,0 cm PM9500-RT: 21,2 x 11,0 x 7,4 cm
DISPLAY	PM9500-RT-DK: Typ: Graphikdisplay mit weißem Hintergrund; Zeichengröße einstellbar (Default: 6 Zeilen x 21 Spalten); Screen-Größe: 48x132 Pixel PM9500-RT-DK: 16 programmierbare Tasten
TASTATUR	PM9500-RT: 380,0 g
GEWICHT	PM9500-RT-DK: 414,0 g

LESELEISTUNG

BILDSENSOR	864 x 544
LICHTQUELLE	Zieleinrichtung: 630 - 680 nm VLD; Beleuchtung: Rote LEDs
BEWEGUNGSSPIELRAUM	90 cm / Sekunde
DRUCKKONTRAST (MINIMUM)	15%
LESEWINKEL	Pitch: +/- 40°; Roll (Tilt): 360°; Skew (Yaw): +/- 40°
LESEANZEIGEN	Beeper (Einstellbarer Ton und Lautstärke); Visuelle Lesebestätigung über 3 grüne LED's (Datalogic's 3GL™ Technologie) sowie akustisches Signal, Datalogics 'Green Spot' auf den Code projiziert, Dual Good Read LED
AUFLÖSUNG (MAXIMUM)	1D Codes: 4 mils; 2D Codes: 7,5 mils

LESEREICHWEITEN

TYPISCHE SCHÄRFENTIEFE	Abhängig von Druckkontrast, Auflösung und Umgebungslicht. Minimale Lesedistanz ermittelt anhand Symbollänge und Scanwinkel.
DIGITALE WASSERZEICHEN 1D / 2D CODES	Maximum: 30 cm 4 mils: 6,0 bis 17,0 cm 13 mils: 4,0 bis 45,0 cm 20 mils: 4,0 bis 55,0 cm 40 mils: 4,0 bis 85,0 cm 10 mils PDF417: 2,0 bis 25,0 cm 7,5 mils Data Matrix: 9,0 bis 12,0 cm 10 mils Data Matrix: 4,0 bis 18,0 cm

SICHERHEIT & ZERTIFIZIERUNG

AMTLICHE GENEHMIGUNGEN	Das Produkt besitzt für den bestimmungsgemäßen Gebrauch alle notwendigen Zulassungen bezüglich Siche. Die Kurzbeschreibung (Quick Reference Guide) enthält eine Liste mit allen Zulassungen.
EINHALTUNG DER UMWELTSCHUTZAUFLAGEN	Entspricht China ROHS; Entspricht EU ROHS; Entspricht R.E.A.C.H.
LASER KLASSIFIZIERUNG	Achtung, Laserlicht tritt aus.- Nicht in den Strahl blicken; CDRH Class II; IEC 60825 Class 2
LED KLASSIFIZIERUNG	IEC 62471 Class 1 LED

NÜTZLICHE SOFTWARE UTILITIES

DATALOGIC ALADDIN™	Datalogic Aladdin Konfigurationssoftware steht zum kostenlosen Download zur Verfügung.
OPOS / JAVAPOS	JavaPOS Treiber stehen zum kostenlosen Download zur Verfügung. OPOS Treiber stehen zum kostenlosen Download zur Verfügung.
REMOTE HOST DOWNLOAD	Auf Wunsch erhältlich

GARANTIE

GARANTIE	3 Jahre
----------	---------

Zusätze

Basis/Ladegerät



- BC9180-433 / BC9180-910
Basis/Dual Ladegerät

Halterung / Ständer



- HLD-P080 Tisch/Wandbefestigung
(HLD-8000)

Ihr kompetenter Ansprechpartner für:

Etiketten - Thermotransferfolie - Etikettendrucker - Etikettieranlagen
Barcodescanner - Mobile Datenerfassung - Softwarelösungen - Zubehör

