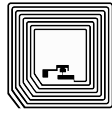


Barcode



2D-Code



RFID



Daimlerstrasse 12-14

D-63303 Dreieich

Telefon: 0 61 03 / 2 01 07-0

Telefax: 0 61 03 / 2 01 07-333

Email: info@dalektron.de

Web: www.dalektron.de

QuickScan I QBT2131

Bluetooth

LINEARE ERFASSUNG

Der Linearcodes spielt auch in einer Welt in der 2D-Codes auf dem Vormarsch sind noch immer eine dominante Rolle. So werden lange Barcodes nach wie vor in vielen Anwendungsbereichen eingesetzt. Traditionelle Codes finden sich beispielsweise auf Abrechnungen von Versorgungsunternehmen, in der Dokumentenverarbeitung und auch im Verpackungsbereich. Diese langen Codes sind für echte Area-Imager aufgrund ihres kürzeren Sichtfeldes und der geringeren Tiefenschärfe eine wahre Herausforderung.

HÖHERE LEISTUNG

Das extra breite Sichtfeld des QuickScan QBT2131 Imager's und seine besonders lange Scanzeile vereinfachen die Erfassung von langen Barcodes aus kurzer Distanz. Für den Anwender ist die Lesung dank der scharfen und klar erkennbaren Scanzeile einfach und schnell. Zudem sorgt die verbesserte Tiefenschärfe dafür, dass Codes aus intuitivem Abstand erfasst werden können. Das moderne Design ist das Erkennungszeichen der QuickScan Reihe und zeichnet die gesamte Familie aus.

FUNKMODELLE

Ausgestattet mit Bluetooth® Wireless Technologie, überträgt der QuickScan QBT2131 Imager Daten über seine Basisstation an das Hostsystem als auch an jedes andere Bluetooth kompatible Peripheriegerät.

Der QBT2131 Linear-Imager kann über sein Bluetooth HID Profil auch an jedes Tablet mit iOS oder Android Betriebssystem angeschlossen werden.

Der starke und innovative Li-Ionen Akku ermöglicht den gleichzeitigen Austausch von Akku und Scannerkontakten und sorgt so für eine regelmäßige Auffrischung der wichtigsten Teile eines mobilen Produktes.

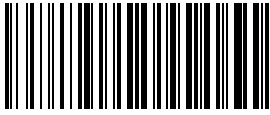
Damit der Scanner auch ohne Ladestation eingesetzt werden kann, hat er am unteren Gehäuse einen MicroUSB Anschluss, der sowohl die Ladung des Akkus als auch der Hostkonfiguration ermöglicht.

ANWENDUNGSGEBIETE

- Einzelhandel
 - Point of Sale & Checkout
 - Regalauffüllung
 - Wareneingang
 - Inventur
- Dienstleistungen
 - Banken
 - Öffentliche Verwaltung
 - Versorgungsunternehmen

HAUPTMERKMALE

- Extra breiter Scanwinkel und extra lange Scanzeile
- Scharfe und klar erkennbare Scanzeile
- Hohe Tiefenschärfe für universellen Scaneinsatz
- Bluetooth® Wireless Technologie mit bis zu 25,0 m Reichweite
- Einfach und ohne Werkzeug austauschbare Lithium-Ionen Akku
- Ersatz der Ladkontakte beim Akkutauch
- Akkuladung auch über USB/ MikroUSB Kabel
- 3GL-Technologie (Green Spot) zur Lesebestätigung
- Batchmodus: Ablage von +500 Linearcodes



Barcode



2D-Code



RFID

Technische Daten

KABELLOSE KOMMUNIKATION

BLUETOOTH® FUNKTECHNOLOGIE	Piconet: Verwendung eines kommerziellen Dongles: 7; Verwendung der Lade-/Übertragungsstation: 1
PROFILE	HID (Human Interface Device) SPP (Serial Port Profile)
PROTOKOLL	Bluetooth 3.0 zertifiziert für Klasse 2
FUNKFREQÜENZ	2,4 GHz
FUNKREICHWEITE (IM FREIEN FELDE)	25,0 m / 82,0 ft Reichweiten wurden unter Einsatz der Basisstation ermittelt. Die Reichweite bei Verbindung zu anderen Bluetooth-Geräten kann abweichen.
SICHERHEIT	Datenverschlüsselung; Scannerauthentifizierung

DEKODIERMÖGLICHKEITEN

1D / LINEARE CODES	Automatische Erkennung aller Standard Linearcodes und linearer GS1 DataBar™ Codes.
STAPELCODES	EAN/JAN Composites; GS1 DataBar Composites; GS1 DataBar Expanded Stacked; GS1 DataBar Stacked; GS1 DataBar Stacked Omnidirectional; UPC A/E Composites

ELEKTRISCHE DATEN

AKKU	Akkutyp: Lithium-Ion 1400 mAh; Ladezeit: Externe Stromversorgung; < 4 Stunden @ 12 VDC; Lesungen pro Ladung: 30.000 +
SPANUNGSVERSORGUNG	4.75 - 14 VDC

UMGEBUNGSBEDINGUNGEN

UMGEBUNGSLICHT	0 bis 120.000 lux
FALLSCHUTZ	Übersteht mehrere Stürze auf Beton aus 1,5 m / 5,0 ft Höhe
ESD SCHUTZ (LUFTENTLADUNG)	16 kV
LUFTFEUCHTIGKEIT	
(NICHT KONDENSIEREND)	90%
SCHUTZ VOR STAUB UND WASSER	IP42
TEMPERATUR	Betrieb: 0 bis 50 °C / 32 bis 122 °F Lager/Transport: -40 bis 70 °C / -40 bis 158 °F

SCHNITTSTELLEN

SCHNITTSTELLEN	Tastatureinschleifung / OEM (IBM) USB / RS-232 / USB
----------------	--

PHYSIKALISCHE EIGENSCHAFTEN

VERFÜGBARE FARBEN	Schwarz; Weiß
ABMESSUNGEN	16,3 x 9,1 x 4,1 cm / 6,4 x 3,6 x 1,6 in
GEWICHT	Handscanner: 190 g / 6,7 oz Cradle: 221 g / 7,8 oz

LESELEISTUNG

SICHTFELD	56° +/- 2°
LICHTQUELLE	Rote LED 610 - 650 nm
DRUCKKONTRAST (MINIMUM)	25%
LESERATE	400 Scans / Sek.
LESEWINKEL	Pitch: +/- 65°; Roll (Tilt): +/- 45°; Skew (Yaw): +/- 70°
LESEANZEIGEN	Beeper (Einstellbarer Ton und Lautstärke); Datalogic 'Green Spot' auf den Code projiziert; Good Read LED
AUFLÖSUNG (MAXIMUM)	0,102 mm / 4 mils (Lineare Codes)

LESEREICHWEITEN

TYPISCHE SCHÄRFENTIEFE	Abhängig von Druckkontrast, Auflösung und Umgebungslicht. Minimale Lesedistanz ermittelt anhand Symbollänge und Scanwinkel.
	4 mils: 3,0 bis 11,0 cm / 1,2 bis 4,3 in 5 mils: 2,0 bis 15,0 cm / 0,8 bis 5,9 in 7,5 mils: 2,0 bis 25,0 cm / 0,8 bis 9,8 in 10 mils: 2,0 bis 34,0 cm / 0,8 bis 14,2 in 13 mils: 1,0 bis 45,0 cm / 0,4 bis 17,7 in 20 mils: 4,0 bis 70,0 cm / 1,5 bis 27,5 in

SICHERHEIT & ZERTIFIZIERUNG

AMTLICHE GENEHMIGUNGEN	Das Produkt besitzt für den bestimmungsgemäßen Gebrauch alle notwendigen Zulassungen bezüglich Sicherheit. Die Kurzbeschreibung (Quick Reference Guide) enthält eine Liste mit allen Zulassungen.
UMWELTSCHUTZAUFLAGEN	Entspricht China ROHS; Entspricht EU ROHS

NÜTZLICHE SOFTWARE UTILITIES

DATALOGIC ALADDIN™	Datalogic Aladdin Konfigurationssoftware steht zum kostenlosen Download zur Verfügung.
OPOS / JAVAPOS	JavaPOS Treiber stehen zum kostenlosen Download zur Verfügung. OPOS Treiber stehen zum kostenlosen Download zur Verfügung.
REMOTE HOST DOWNLOAD	Auf Wunsch erhältlich.

GEWÄHRLEISTUNG

GEWÄHRLEISTUNG	3 Jahre
----------------	---------



Ihr kompetenter Ansprechpartner für:

Etiketten - Thermotransferfolie - Etikettendrucker - Etikettieranlagen
Barcodescanner - Mobile Datenerfassung - Softwarelösungen - Zubehör

