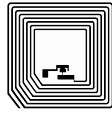


Barcode



2D-Code



RFID

Daimlerstrasse 12-14

D-63303 Dreieich

Telefon: 0 61 03 / 2 01 07-0

Telefax: 0 61 03 / 2 01 07-333

Email: info@dalektron.de

Web: www.dalektron.de



# QuickScan I QD2131

Kabelgebunden

## LINEARE ERFASSUNG

Der Linearcode spielt in einer Welt in der 2D-Codes immer häufiger zum Einsatz kommen, noch immer eine dominante Rolle. So werden lange Barcodes nach wie vor in vielen Anwendungsbereichen eingesetzt. Traditionelle Codes finden sich beispielsweise auf Abrechnungen von Versorgungsunternehmen, in der Dokumentenverarbeitung und auch im Verpackungsbereich. Diese langen Codes sind für echte Area-Imager aufgrund ihres kürzeren Sichtfeldes und der niedrigeren Tiefenschärfe eine wahre Herausforderung.

## HÖHERE LEISTUNG

Das extra breite Sichtfeld des QuickScan QD2131 Imager's und seine besonders lange Scanzeile vereinfachen die Erfassung von langen Barcodes aus kurzer Distanz. Für den Anwender ist die Lesung dank der scharfen und klar erkennbaren Scanzeile einfach und intuitiv.

Die neue Dekodierbibliothek sorgt außerdem für schnelle Barcodeerfassung.

Obwohl klein und leicht im Design ist der QD2131 robust und bietet über die Host Download Applikation auch Remote Management Funktionalität.

## RETAIL ANWENDUNGEN UND DOKUMENTENERFASSUNG

Entwickelt für Applikationen am Point of Sale (POS) erfasst der Linear Imager zudem Codes von Mobiltelefonen und kann somit - im Gegensatz zum Laserscanner auch für mobile Marketing Applikationen eingesetzt werden.

## ANWENDUNGSGBIETE

- Einzelhandel
  - Point of Sale & Checkout
  - Regalauffüllung
  - Wareneingang
  - Inventur
- Dienstleistungen
  - Banken
  - Öffentliche Verwaltung
  - Versorgungsunternehmen
  - Veranstaltungswesen

## HAUPTMERKMALE

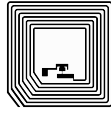
- Leichtes, ausgewogenes Design
- Extra breiter Scanwinkel und extra lange Scanzeile
- Großer Lese- und Tiefenschärfenbereich (DOF)
- Klare und helle Scanzeile
- Hohe Tiefenschärfe für universellen Scaneinsatz
- 3GL-Technologie (Green Spot) zur Lesebestätigung
- Wasser- und Staubschutz, Schutzklasse: IP42
- Fallschutz bis zu 1,5 m / 5,0 ft
- 5-Jahre Gewährleistung



Barcode



2D-Code



RFID

## Technische Daten

### DEKODIERMÖGLICHKEITEN

1D / LINEARE CODES	Automatische Erkennung aller Standard Linearcodes und linearer GS1 DataBar™ Codes, EAN/JAN Composites; GS1 DataBar Composites; GS1 DataBar Expanded Stacked; GS1 DataBar Stacked; GS1 DataBar Stacked Omnidirectional; UPC A/E Composites
STAPELCODES	

### ELEKTRISCHE DATEN

STROMAUFNAHME	Betrieb (typisch): 140 mA @ 5 VDC Standby/Ruhezustand (typisch): 50 mA @ 5 VDC
SPANUNGSVERSORGUNG	4,75 - 14 VDC +/-10%

### UMGEBUNGSBEDINGUNGEN

UMGEBUNGSLICHT	0 - 120.000 lux
FALLSCHUTZ	Übersteht mehrere Stürze auf Beton aus 1,5 m / 5,0 ft Höhe
ESD SCHUTZ ( LUFTENTLADUNG )	16 kV
LUFTFEUCHTIGKEIT (NICHT KONDENSIEREND)	90%
SCHUTZ VOR STAUB UND WASSER	IP42
TEMPERATUR	Betrieb: 0 bis 50 °C / 32 bis 122 °F Lager/Transport: -40 bis 70 °C / -40 bis 158 °F

### SCHNITTSTELLEN

SCHNITTSTELLEN	Tastatureinschleifung / OEM (IBM) USB / RS-232 / USB
----------------	--

### PHYSIKALISCHE EIGENSCHAFTEN

VERFÜGBARE FARBEN	Schwarz; Weiß
ABMESSUNGEN	16,3 x 9,1 x 4,1 cm / 6,4 x 3,6 x 1,6 in
GEWICHT	Lesegerät: 150 g / 5,3 oz

### LESELEISTUNG

LESEBEREICH	56° +/- 2°
LICHTQUELLE	Rote LED 610-650 nm
DRUCKKONTRAST (MINIMUM)	25%
LESERATE	400 Scans / Sek.
LESEWINKEL	Pitch: +/- 65°; Roll (Tilt): +/- 45°; Skew (Yaw): +/- 70°
LESEANZEIGEN	Beeper (Einstellbarer Ton); Datalogic 'Green Spot' Lesebestätigung; Good Read LED
AUFLÖSUNG (MAXIMUM)	0,102 mm / 4 mils (Linear Codes)

### LESEREICHWEITEN

TYPISCHE SCHÄRFENTIEFE	Abhängig von Druckkontrast, Auflösung und Umgebungslicht. Minimale Lesedistanz ermittelt anhand Symbollänge und Scanwinkel.
	Code 39: 4 mils: 4,5 bis 18,0 cm / 1,7 bis 7,1 in Code 39: 5 mils: 2,0 bis 18,0 cm / 0,8 bis 7,1 in Code 39: 7.5 mils: 2,0 bis 30,0 cm / 0,8 bis 11,8 in Code 39: 10 mils: 2,0 bis 44,0 cm / 0,8 bis 17,3 in EAN: 13 mils: 2,0 bis 58,0 cm / 0,8 bis 22,8 in Code 39: 20 mils: bis zu 75,0 cm / bis zu 29,2 in

### SICHERHEIT & ZERTIFIZIERUNG

AMTLICHE GENEHMIGUNGEN	Das Produkt besitzt für den bestimmungsgemäßen Gebrauch alle notwendigen Zulassungen bezüglich Siche Die Kurzbeschreibung (Quick Reference Guide) enthält eine Liste mit allen Zulassungen.
EINHALTUNG DER UMWELTSCHUTZAUFLAGEN	Entspricht China ROHS; Entspricht EU ROHS

### SOFTWARE UTILITIES

DATALOGIC ALADDIN™	Datalogic Aladdin Konfigurationssoftware steht zum kostenlosen Download zur Verfügung.
OPOS / JAVAPOS	JavaPOS Treiber stehen zum kostenlosen Download zur Verfügung OPOS Treiber stehen zum kostenlosen Download zur Verfügung.
REMOTE HOST DOWNLOAD	Senkt die Betriebskosten und erleichtert die Bedienung

### GARANTIE

GARANTIE	5 Jahre
----------	---------

### Ablagen / Schutztaschen

Zusätze



• STD-QD24-BK Ständer, Schwarz



• STD-QD24-WH Ständer, Weiß



• STD-AUTFLX-QD24-BK Autosense Flex Halter, Schwarz



• STD-AUTO-QD24-BK Ständer, Schwarz



• STD-AUTO-QD24-WH Ständer, Weiß

Ihr kompetenter Ansprechpartner für:

Etiketten - Thermotransferfolie - Etikettendrucker - Etikettieranlagen  
Barcodescanner - Mobile Datenerfassung - Softwarelösungen - Zubehör

