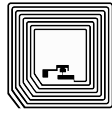


Barcode



2D-Code



RFID

Daimlerstrasse 12-14

D-63303 Dreieich

Telefon: 0 61 03 / 2 01 07-0

Telefax: 0 61 03 / 2 01 07-333

Email: info@dalektron.de

Web: www.dalektron.de



QuickScan I QD2400

Kabelgebunden

IMAGING TECHNOLOGIE

In allen Marktsegmenten der Datenerfassungsindustrie sind 2D-Codes heute im Einsatz. Dank wirtschaftlicher Preise und den Vorteilen der Area Imaging Technologie ist die Nachfrage nach 2D-Barcodelesern in den letzten Jahren konstant gestiegen.

PERFEKT FÜR EINZELHÄNDLER

Der QuickScan™ QD2400 2D Imager wurde speziell für Retailer entwickelt und zeichnet sich durch sein einzigartiges Preis-Leistungsverhältnis aus. Dank erstklassiger omnidirektionaler Leseleistung erfasst er praktisch jeden Code. Sein elegantes Design und seine leichte ergonomische Form werden durch hohe Robustheit vervollständigt.

NEW BELEUCHTUNG UND AIMING SYSTEM

Speziell entwickelt für Anwendungen am Point of Sale, ist der QuickScan QD2400 mit einem neuen Beleuchtungs- und Zielsystem ausgestattet. Die dunkelrote Beleuchtung reduziert die visuelle Belastung für den Anwender, gleichzeitig fungieren zwei blaue LED-Triangeln, als Zieleinrichtung und machen das tägliche Scannen einfach und schnell.

LESEN CAPABILITY

Der QuickScan QD2400, ist ein Imager der sowohl Linearbarcodes als auch 2D-Codes liest – auch vom Display des Mobiltelefons oder einer Kundenkarte.

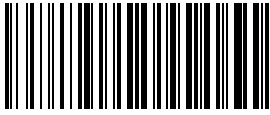
Ein weiterer wichtiger Vorteil der Imagertechnologie ist außerdem die lange Produktlebensdauer, die für geringere Betriebskosten sorgt.

ANWENDUNGSGEBIETE

- Einzelhandel
 - Point of Sale & Checkout
- Dienstleistungen
 - Post
 - Banken
 - Öffentliche Verwaltung
 - Utilities

HAUPTMERKMALE

- Hohe Leseaggressivität
- Omnidirektionale Lesung
- LED basierendes Zielsystem reduziert visuelle Belastung
- 3GL-Technologie (Green Spot) zur Lesebestätigung
- Ausgereifte Optik mit Bewegungstoleranz
- Wasser- und Staubschutz, Schutzklasse: IP42
- Fallschutz bis zu 1,5 m / 5,0 ft
- Host Download fähig



Barcode



2D-Code



RFID

Technische Daten

DEKODIERMÖGLICHKEITEN

1D / LINEARE CODES	Automatische Erkennung aller Standard Linearcodes und linearer GS1 DataBar™ Codes, Aztec Code; Aztec Mesas; China Han Xin Code;
2D CODES	Data Matrix; MaxiCode; Micro QR Code; QR Code
POST CODES	Australian Post; British Post; Canadian Post; China Post; IMB; Japanese Post; KIX Post; Planet Code; Postnet; Royal Mail Code (RM4SCC)
STAPELCODES	EAN/JAN Composites; GS1 DataBar Composites; GS1 DataBar Expanded Stacked; GS1 DataBar Stacked; GS1 DataBar Stacked Omnidirectional; MacroPDF; MicroPDF417; PDF417; UPC A/E Composites

ELEKTRISCHE DATEN

SPANNUNGSVERSORGUNG	4,5 - 14 VDC +/- 10%
STROMAUFNAHME	Betrieb (typisch): 140 mA @ 5 VDC Standby/Ruhezustand (typisch): 50 mA @ 5 VDC

UMGEBUNGSBEDINGUNGEN

ESD SCHUTZ (LUFTENTLADUNG)	16 kV
FALLSCHUTZ	Übersteht mehrere Stürze auf Beton aus 1,5 m / 5,0 ft Höhe
LUFTFEUCHTIGKEIT (NICHT KONDENSIEREND)	0 - 95%
SCHUTZ VOR STAUB UND WASSER	IP42
TEMPERATUR	Betrieb: 0 bis 50 °C / 32 bis 122 °F Lager/Transport: -40 bis 70 °C / -40 bis 158 °F
UMGEBUNGSLICHT	86.000 lux

SCHNITTSTELLEN

SCHNITTSTELLEN	OEM (IBM) USB; RS-232 / USB / Tastatureinschleifung Multi-Interface
----------------	---

PHYSIKALISCHE EIGENSCHAFTEN

ABMESSUNGEN	16,3 x 9,1 x 4,1 cm / 6,4 x 3,6 x 1,6 in
GEWICHT	145,0 g / 5,1 oz
VERFÜGBARE FARBEN	Schwarz; Weiß

LESELEISTUNG

AUFLÖSUNG (MAXIMUM)	0,102 mm / 4 mils (Linear Codes)
BEWEGUNGSSPIELRAUM	25 IPS
BILDSENSOR	Wide VGA; 752 x 480 pixels
DRUCKKONTRAST (MINIMUM)	25%
LESEANZEIGEN	Beeper (Einstellbarer Ton); Datalogic 'Green Spot' Lesebestätigung; Good Read LED
LESEWINKEL	Pitch: +/- 65°; Roll (Tilt): +/- 360°; Skew (Yaw): +/- 60°
LICHTQUELLE	Beleuchtung: Rote LED 610-650 nm Zieleinrichtung: 2 blaue LEDs

LESEREICHWEITEN

TYPISCHE SCHÄRFENTIEFE	Abhängig von Druckkontrast, Auflösung und Umgebungslicht. Minimale Lesedistanz ermittelt anhand Symbollänge und Scanwinkel. Code 39: 5 mils: 0,5 bis 15,0 cm / 0,2 bis 5,9 in Data Matrix: 10 mils: 1,0 bis 13,0 cm / 0,4 bis 5,1 in EAN/UPCA: 13 mils: 0,5 bis 35,0 cm / 0,2 bis 13,8 in PDF417: 6,6 mils: 1,0 bis 13,0 cm / 0,4 bis 5,1 in
------------------------	---

SICHERHEIT & ZERTIFIZIERUNG

AMTLICHE GENEHMIGUNGEN	Das Produkt besitzt für den bestimmungsgemäßen Gebrauch alle notwendigen Zulassungen bezüglich Sicherheit Die Kurzbeschreibung (Quick Reference Guide) enthält eine Liste mit allen Zulassungen.
EINHALTUNG DER UMWELTSCHUTZAUFLAGEN	Entspricht China ROHS; Entspricht EU ROHS

SOFTWARE UTILITIES

DATALOGIC ALADDIN™	Datalogic Aladdin Konfigurationssoftware steht zum kostenlosen Download zur Verfügung.
OPOS / JAVAPOS	JavaPOS Treiber stehen zum kostenlosen Download zur Verfügung OPOS Treiber stehen zum kostenlosen Download zur Verfügung.
REMOTE HOST DOWNLOAD	Senkt die Betriebskosten und erleichtert die Bedienung

GARANTIE

GARANTIE	5 Jahre
----------	---------

Ablagen / Schutztaschen

Zusätze



- STD-QD24-BK Ständer, Schwarz
- STD-QD24-WH Ständer, Weiß
- STD-AUTIFLX-QD24-BK Flexibler, beweglicher Halter, Schwarz
- STD-AUTO-QD24-BK Ständer, Schwarz
- STD-AUTO-QD24-WH Ständer, Weiß

Ihr kompetenter Ansprechpartner für:

Etiketten - Thermotransferfolie - Etikettendrucker - Etikettieranlagen
Barcodescanner - Mobile Datenerfassung - Softwarelösungen - Zubehör

