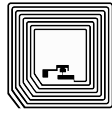


Barcode



2D-Code



RFID



Daimlerstrasse 12-14

D-63303 Dreieich

Telefon: 0 61 03 / 2 01 07-0

Telefax: 0 61 03 / 2 01 07-333

Email: info@dalektron.de

Web: www.dalektron.de

QuickScan I QM2131

Schmalbandfunk

LINEARE ERFASSUNG

Der Linearcode spielt auch in einer Welt in der 2D-Codes auf dem Vormarsch sind noch immer eine dominante Rolle. So werden lange Barcodes nach wie vor in vielen Anwendungsbereichen eingesetzt. Traditionelle Codes finden sich beispielsweise auf Abrechnungen von Versorgungsunternehmen, in der Dokumentenverarbeitung und auch im Verpackungsbereich. Diese langen Codes sind für echte Area-Imager aufgrund ihres kürzeren Sichtfeldes und der geringeren Tiefenschärfe eine wahre Herausforderung.

HÖHERE LEISTUNG

Das extra breite Sichtfeld des QuickScan QM2131 Imager's und seine besonders lange Scanzeile vereinfachen die Erfassung von langen Barcodes aus kurzer Distanz. Für den Anwender ist die Lesung dank der scharfen und klar erkennbaren Scanzeile einfach und schnell. Zudem sorgt die verbesserte Tiefenschärfe dafür, dass Codes aus intuitivem Abstand erfasst werden können. Das moderne Design ist das Erkennungszeichen der QuickScan Reihe und zeichnet die gesamte Familie aus.

FUNKMODELLE

Mit Datalogic's STAR 2.0 Cordless System für Schmalbandkommunikation im 433 MHz Band, bietet der QM2131 Linear-Imager sichere Funkkommunikation ohne dabei bestehende Wi-Fi Infrastrukturen zu stören oder sich durch Hindernisse wie Betonwände oder Metallregale beeinträchtigen zu lassen.

Der starke und innovative Li-Ionen Akku ermöglicht den gleichzeitigen Austausch von Akku und Scannerkontakten und sorgt so für eine regelmäßige Auffrischung der wichtigsten Teile eines mobilen Produktes.

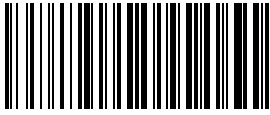
Damit der Scanner auch ohne Ladestation eingesetzt werden kann, hat er am unteren Gehäuse einen MicroUSB Anschluss, der sowohl die Ladung des Akkus als auch der Hostkonfiguration ermöglicht.

ANWENDUNGSGEBIETE

- Einzelhandel
 - Point of Sale & Checkout
 - Regalauffüllung
 - Wareneingang
 - Inventur
- Dienstleistungen
 - Banken
 - Öffentliche Verwaltung
 - Versorgungsunternehmen

HAUPTMERKMALE

- Extra breiter Scanwinkel und extra lange Scanzeile
- Scharfe und klar erkennbare Scanzeile
- Hohe Tiefenschärfe für universellen Scaneinsatz
- STAR 2.0 Cordless System[™] mit bis zu 25,0 m Reichweite
- Einfach und ohne Werkzeug austauschbare Lithium-Ionen Akku
- Ersatz der Ladekontakte beim Akkutausch
- Akkuladung auch über USB/ MikroUSB Kabel
- 3GL-Technologie (Green Spot) zur Lesebestätigung
- Batchmodus: Ablage von +500 Linearcodes



Barcode



2D-Code



RFID

Technische Daten

KABELLOSE KOMMUNIKATION

DATALOGIC STAR2.0 CORDLESS SYSTEM™ Effektive Funkleistung: 433.92 MHz; Point-to-Point Konfiguration
 FUNKFREQUENZ 433 MHz
 FUNKREICHWEITE (IM FREIEN FELDE) 25,0 m / 82,0 ft

DEKODIERMÖGLICHKEITEN

1D / LINEARE CODES Automatische Erkennung aller Standard Linearcodes und linearer GS1 DataBar™ Codes.
 STAPELCODES EAN/JAN Composites; GS1 DataBar Composites; GS1 DataBar Expanded Stacked; GS1 DataBar Stacked; GS1 DataBar Stacked Omnidirectional; UPC A/E Composites

ELEKTRISCHE DATEN

AKKU Akkutyp: Lithium-Ion 1400 mAh; Ladezeit: Externe Stromversorgung; < 4 Stunden @ 12 VDC; Lesungen pro Ladung: 30,000 +
 SPANNUNGSVERSORUNG 4.75 - 14 VDC

UMGEBUNGSBEDINGUNGEN

UMGEBUNGSLICHT 0 bis 120.000 lux
 FALLSCHUTZ Übersteht mehrere Stürze auf Beton aus 1,5 m / 5,0 ft Höhe
 ESD SCHUTZ (LUFTENTLADUNG) 16 kV
 LUFTFEUCHTIGKEIT (NICHT KONDENSIEREND) 90%
 SCHUTZ VOR STAUB UND WASSER IP42
 TEMPERATUR Betrieb: 0 bis 50 °C / 32 bis 122 °F
 Lager/Transport: -40 bis 70 °C / -40 bis 158 °F

SCHNITTSTELLEN

SCHNITTSTELLEN Tastatureinschleifung / OEM (IBM) USB / RS-232 / USB

PHYSIKALISCHE EIGENSCHAFTEN

VERFÜGBARE FARBEN Schwarz; Weiß
 ABMESSUNGEN 16,3 x 9,1 x 4,1 cm / 6,4 x 3,6 x 1,6 in
 GEWICHT Handscanner: 190 g / 6,7 oz
 Cradle: 215 g / 7,6 oz

LESELEISTUNG

SICHTFELD 56° +/- 2°
 LICHTQUELLE Rote LED 610 - 650 nm
 DRUCKKONTRAST (MINIMUM) 25%
 LESERATE 400 Scans / Sek.
 LESEWINKEL Pitch: +/- 65°; Roll (Tilt): +/- 45°; Skew (Yaw): +/- 70°
 LESEANZEIGEN Beeper (Einstellbarer Ton und Lautstärke); Datalogic 'Green Spot' auf den Code projiziert; Good Read LED
 AUFLÖSUNG (MAXIMUM) 0,102 mm / 4 mils (Lineare Codes)

LESEREICHWEITEN

TYPISCHE SCHÄRFENTIEFE Abhängig von Druckkontrast, Auflösung und Umgebungslicht.
 Minimale Lesedistanz ermittelt anhand Symbollänge und Scanwinkel.
 4 mils: 3,0 bis 11,0 cm / 1,2 bis 4,3 in
 5 mils: 2,0 bis 15,0 cm / 0,8 bis 5,9 in
 7,5 mils: 2,0 bis 25,0 cm / 0,8 bis 9,8 in
 10 mils: 2,0 bis 36,0 cm / 0,8 bis 14,2 in
 13 mils: 1,0 bis 45,0 cm / 0,4 bis 17,7 in
 20 mils: 4,0 bis 70,0 cm / 1,5 bis 27,5 in

SICHERHEIT & ZERTIFIZIERUNG

AMTLICHE GENEHMIGUNGEN Das Produkt besitzt für den bestimmungsgemäßen Gebrauch alle notwendigen Zulassungen bezüglich Sicherheit. Die Kurzbeschreibung (Quick Reference Guide) enthält eine Liste mit allen Zulassungen.
 UMWELTSCHUTZAUFLAGEN Entspricht China ROHS; Entspricht EU ROHS

NÜTZLICHE SOFTWARE UTILITIES

DATALOGIC ALADDIN™ Datalogic Aladdin Konfigurationssoftware steht zum kostenlosen Download zur Verfügung.
 OPOS / JAVAPOS JavaPOS Treiber stehen zum kostenlosen Download zur Verfügung.
 OPOS Treiber stehen zum kostenlosen Download zur Verfügung.
 REMOTE HOST DOWNLOAD Auf Wunsch erhältlich.

GEWÄHRLEISTUNG

GEWÄHRLEISTUNG 3 Jahre



Ihr kompetenter Ansprechpartner für:

Etiketten - Thermotransferfolie - Etikettendrucker - Etikettieranlagen
 Barcodescanner - Mobile Datenerfassung - Softwarelösungen - Zubehör

