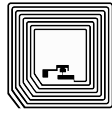


Barcode



2D-Code



RFID



Daimlerstrasse 12-14

D-63303 Dreieich

Telefon: 0 61 03 / 2 01 07-0

Telefax: 0 61 03 / 2 01 07-333

Email: info@dalektron.de

Web: www.dalektron.de

QuickScan Lite QW2100

Kabelgebunden

UNIVERSELLER EINSATZBEREICH FÜR VERSCHIEDENE APPLIKATIONSUMGEBUNGEN

Die QuickScan™ Leserserie bietet wirtschaftliche Einstiegslösungen und gehört zur Datalogic ADC Mehrzweck-Handheldscanner Reihe. Der Linearimager QuickScan Lite QW2100 erfasst die gängigen 1D Barcodes und ist die ideale Lösung für Retail, leichte Produktionsumgebung und Dokumentenerfassung im Bank- und Finanzwesen.

Der QW 2100 eignet sich wegen seines ergonomischen Designs, seiner geringen Größe und seines geringen Gewichts perfekt für den Einsatz bei täglichen Arbeiten. Er steht für schnelles Lesen und hat einen weiten Scanwinkel mit erweitertem Scanstrahl, der perfekt geeignet ist für die Erfassung von langen und breiten Barcodes, die häufig auf Stromrechnungen und in der Elektronikindustrie eingesetzt werden. Der dünne und sehr helle Scanstrahl ermöglicht das Scannen mit breitem Winkel, ohne dass dabei die Scandistanz vergrößert werden muss.

Der Anwender kann zwischen zwei Schnittstellenoptionen wählen: USB oder Keyboard Wedge / RS-232. Auch beim Lieferumfang ist der QW2100 flexibel, denn es kann sowohl nur der Scanner bestellt werden als auch ein Kit mit Scanner, Kabel und Halter.

FLEXIBLE HALTERLÖSUNG

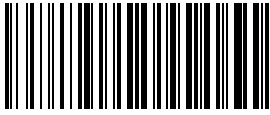
Den QW2100 Imager gibt es mit passendem Halter, der sehr leicht und beweglich ist und mit seinem kippbaren Kopf viele verschiedene Winkeleinstellungen ermöglicht.

ANWENDUNGSGEBIETE

- Einzelhandel
- Leichte Industrieumgebung
- Dokumentenverwaltung
- Bank- und Finanzwesen

HAUPTMERKMALE

- Großer Scanwinkel
- Tiefenschärfe
- Lesebestätigung über 'Green-Spot'-Technologie
- Zwei Schnittstelloptionen: USB oder Keyboard Wedge/RS-232
- Gummimantel schützt das Gerät beim Aufprall
- Kompakter und multifunktionaler Halter
- Wasser- und staubfest: IP42
- Fallresistenz bis: 1,5 m / 5,0 ft
- Kabel- und Netzteile der QuickScan Reihe verwendbar
- USB zertifizierte Kits verfügbar



Barcode



2D-Code



RFID

Technische Daten

DEKODIERMÖGLICHKEITEN

1D / LINEARE CODES	Automatische Erkennung aller Standard Linearcodes und linearer GS1 DataBar™ Codes.
POST CODES	China Post
STAPELCODES	EAN/JAN Composites; GS1 DataBar Composites; GS1 DataBar Expanded Stacked; GS1 DataBar Stacked; GS1 DataBar Stacked Omnidirectional

ELEKTRISCHE DATEN

STROMAUFNAHME	Betrieb (typisch): <180 mA @ 5 VDC Standby/Ruhezustand (typisch): <25 mA @ 5 VDC Sleep Modus: USB Suspend (QW2120): <2 mA @ 5 VDC "Low Power" Modus (QW2170): <6 mA @ 5 VDC
SPANNUNGSVERSORGUNG	5 VDC +/- 0.5 V

UMGEBUNGSBEDINGUNGEN

UMGEBUNGSLICHT	120.000 lux
FALLSCHUTZ	Übersteht mehrere Stürze auf Beton aus 1,5 m / 5,0 ft Höhe
ESD SCHUTZ (LUFTENTLADUNG) (NICHT KONDENSIEREND)	16 kV 5 - 95%
SCHUTZ VOR STAUB UND WASSER	IP42
TEMPERATUR	Betrieb: 0 bis 50 °C / 32 bis 122 °F Lager/Transport: -40 bis 70 °C / -40 bis 158 °F

SCHNITTSTELLEN

SCHNITTSTELLEN	QW2170-BK: RS-232 / Keyboard Wedge QW2120-BK: USB
----------------	--

PHYSIKALISCHE EIGENSCHAFTEN

VERFÜGBARE FARBEN	Schwarz
ABMESSUNGEN	17,0 x 6,5 x 7,0 cm / 6,7 x 2,5 x 2,7 in
GEWICHT	119,0 g / 4,2 oz

LESELEISTUNG

LICHTQUELLE	Rote LED 610-650 nm
DRUCKKONTRAST (MINIMUM)	25%
READ RATE (MAXIMUM)	400 reads/sec.
LESEWINKEL	Pitch: +/- 65°; Roll (Tilt): +/- 45°; Skew (Yaw): +/- 70°
LESEANZEIGEN	Beeper (Einstellbarer Ton); Datalogic 'Green Spot' Lesebestätigung; Good Read LED; Übertragung erfolgreich
AUFLÖSUNG (MAXIMUM)	0,102 mm / 4 mils (1D Codes)
SICHTFELD	56° +/- 2°

LESEREICHWEITEN

TYPISCHE SCHÄRFENTIEFE	Abhängig von Druckkontrast, Auflösung und Umgebungslicht. Minimale Lesedistanz ermittelt anhand Symbollänge und Scanwinkel. 5 mils : 2,5 bis 15,0 cm / 1,0 bis 6,0 in 7,5 mils : 0 bis 24,0 cm / 0 bis 9,4 in 10 mils : 0 bis 35,0 cm / 0 bis 13,8 in 13 mils : 0 bis 40,0 cm / 0 bis 15,7 in 20 mils : 0 bis 60,0 cm / 0 bis 23,6 in
------------------------	---

SICHERHEIT & ZERTIFIZIERUNG

AMTLICHE GENEHMIGUNGEN	Das Produkt besitzt für den bestimmungsgemäßen Gebrauch alle notwendigen Zulassungen bezüglich Siche Die Kurzbeschreibung (Quick Reference Guide) enthält eine Liste mit allen Zulassungen.
------------------------	---

EINHALTUNG DER UMWELTSCHUTZAUFLAGEN	Entspricht China ROHS; Entspricht EU ROHS
-------------------------------------	---

SOFTWARE UTILITIES

DATALOGIC ALADDIN™	Datalogic Aladdin Konfigurationssoftware steht zum kostenlosen Download zur Verfügung.
OPOS / JAVAPOS	JavaPOS Treiber stehen zum kostenlosen Download zur Verfügung OPOS Treiber stehen zum kostenlosen Download zur Verfügung.
REMOTE HOST DOWNLOAD	Reduzierte Servicekosten bei gleichzeitiger Effizienzsteigerung (nur -RM Modelle)

GARANTIE

GARANTIE	3 Jahre
----------	---------

Ablagen/Schutztaschen

Zubehör



• STD-QW20-BK Ablagen/Schutztaschen, Schwarz

Ihr kompetenter Ansprechpartner für:

Etiketten - Thermotransferfolie - Etikettendrucker - Etikettieranlagen
Barcodescanner - Mobile Datenerfassung - Softwarelösungen - Zubehör

