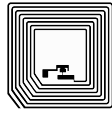


Barcode



2D-Code



RFID

Daimlerstrasse 12-14

D-63303 Dreieich

Telefon: 0 61 03 / 2 01 07-0

Telefax: 0 61 03 / 2 01 07-333

Email: info@dalektron.de

Web: www.dalektron.de



# Rida DBT6400-HC

Bluetooth

## DER SCANNER IM HOSENTASCHENFORMAT FÜR TABLETS UND MOBILE GERÄTE

Der kabellose RIDA™ DBT6400-HC Area Imager im Hosentaschenformat von Datalogic ist der ideale Kollege zur Anbindung an mobile Geräte, insbesondere Tablets, mittels *Bluetooth®* Wireless Technologie. Mit seiner Kompaktheit und Ergonomie, liegt der RIDA DBT6400-HC Area Imager perfekt in der Hand des Anwenders und passt dank seines modernen und eleganten Designs auch optisch bestens zu den gängigen Tablet-Modellen.

Der RIDA DBT6400-HC verbindet sich problemlos mit mobilen Geräten mit Android®, Apple® iOS und Windows® Betriebssystemen sowie mit allen Laptops, die mit *Bluetooth* Wireless Technologie ausgerüstet sind.

## LESELEISTUNG EINES SPITZEN-2D-HANDSCANNERS

Der kompakte RIDA DBT6400-HC Area Imager kann problemlos sämtliche 1D- und 2D-Barcodes erfassen und liest auch kontrastarme, beschädigte, oder schlecht ausgedruckte Codes – ebenso wie Codes von schwach beleuchteten Mobiltelefon-Displays. Er zeichnet sich außerdem durch seine Bilderfassungsfähigkeit, sein auf ruhigem, weißem Licht basierendes Beleuchtungssystem sowie durch das effizienteste Zielsystem, das im Markt verfügbar ist, aus.

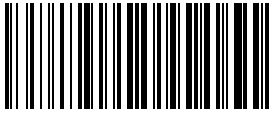
Der RIDA DBT6400-HC Area Imager ist mit einem desinfizierbaren, antimikrobiellen Gehäuse versehen und somit ideal für Anwendungen im Pflegebereich. Das geringe Gewicht und die kompakte Größe bieten dabei größtmögliche Bewegungsfreiheit beim Scannen und können so dazu beitragen, Kreuzkontaminationen in Krankenhausumgebungen zu verhindern.

## ANWENDUNGSGEBIETE

- Gesundheitswesen: Stationäre Patientenversorgung, Betriebsmittelmanagement

## HAUPTMERKMALE

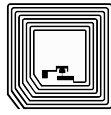
- Herausragende Leseleistung bei sämtlichen gedruckten 1D/2D-Codes oder von Handy-Displays
- Innovatives, einzigartiges und kompaktes Design bringt eine neue und moderne Anwendererfahrung
- Bluetooth Wireless Technologie für einfache Verbindung mit Tablets, Smartphones, Laptops etc.
- Kompatibel mit Android, Apple iOS und Windows Mobilien Geräten
- Flexible Lesebestätigung: haptisch durch Vibration, akkustisch durch Lautsprecher und visuell durch 3GL™ `Green Spot` -Technologie
- Gut sichtbare 4-Punkt-Zielvorrichtung mit Zielkreuz im Zentrum für zielgerichtetes Scannen mit effizientem Weißlicht
- Batchmodus-Fähigkeit: 2000 lineare Codes im Speicher
- Desinfizierbares Gehäuse behandelt mit antimikrobiellen Zusätzen (ISO22196 kompatibel)



Barcode



2D-Code



RFID

## Technische Daten

### KABELLOSE KOMMUNIKATION

**BLUETOOTH® FUNKTECHNOLOGIE** Protokoll: *Bluetooth* 4.0 Certified Class 2  
 Funkfrequenz: 2,4 GHz  
 Funkreichweite (Open Air): 25,0 m  
 Reichweite gemessen unter Benutzung der Basisstation, die Reichweite mit anderen *Bluetooth*-Peripheriegeräten kann abweichen.  
 Sicherheit: Datenverschlüsselung; Scannerauthentifizierung

### DEKODIERMÖGLICHKEITEN

**1D / LINEARE CODES** Automatische Erkennung aller Standard Linearcodes und linearer GS1 DataBar™ Codes.  
**2D CODES** Aztec Code, Aztec Mesas, Data Matrix, MaxiCode, QR Code, Micro QR Code, China Han Xin Code  
**POSTCODES** Australian Post, British Post, Canadian Post, China Post, Japanese Post, KIX Post, Korea Post, Planet Code, Postnet, Royal Mail Code (RM4SCC)  
**STAPELCODES** EAN/JAN Composites, GS1 DataBar Composites, GS1 DataBar Expanded Stacked, GS1 DataBar Stacked, GS1 DataBar Stacked Omnidirectional, MacroPDF, MicroPDF417, PDF417, UPC A/E Composites

### ELEKTRISCHE DATEN

**AKKU** Batterietyp: Lithium-Ion 700 mAh  
 Aufladezeit: 2,5 Stunden über die Basisstation oder über die USB-Verbindung zum Host  
 Lesungen pro Akkuladung: mehr als 3.000 bzw. 5 Stunden (bei einer Lesung alle 6 Sekunden)  
**SPANNUNGSVERSORGUNG** 5 VDC +/- 5%

### UMGEBUNGSBEDINGUNGEN

**UMGEBUNGSLICHT** 0 - 100.000 lux  
**FALLSCHUTZ** Übersteht mehrere Stürze auf Beton aus 1,5 m / 5,0 ft Höhe  
**ESD SCHUTZ (LUFTENTLADUNG)** 16 kV  
**LUFTFEUCHTIGKEIT (NICHT KONDENSIEREND)** 5 - 95%  
**SCHUTZ VOR STAUB UND WASSER** IP50  
**TEMPERATUR** Betrieb: 0 bis 50 °C / 32 bis 122 °F  
 Lager/Transport: -20 bis 70 °C / -4 bis 158 °F

### SCHNITTSTELLEN

**SCHNITTSTELLEN** USB COM, USB-OEM, USB Keyboard (nur mit Basisstation BC6020)

### PHYSIKALISCHE EIGENSCHAFTEN

**VERFÜGBARE FARBEN** Hellgrün/Weiß; Schwarz; Schwarz/Silber  
**ABMESSUNGEN** 11,25 x 4,23 x 2,75 cm / 4,4 x 1,6 x 1,0 in  
**GEHÄUSE** Nur beim Healthcare-Modell: Desinfizierbares Gehäuse behandelt mit antimikrobiellen Zusätzen (ISO22196 kompatibel)  
 Mit Batterien: 85,0 g / 3,0 oz  
**GEWICHT**

### LESELEISTUNG

**BILDERFASSUNG** Graphikformate: BMP, JPEG, TIFF; Graustufen: 256, 16, 2; JPEG; JPEG, TIFF  
**BILDSENSOR** WVGA: 752 x 480 Pixel  
**LICHTQUELLE** Zieleinrichtung: 650 nm VLD  
 Beleuchtung: Weißlicht  
**BEWEGUNGSSPIELRAUM** 25 IPS  
**DRUCKKONTRAST (MINIMUM)** 15%  
**LESEWINKEL** Pitch: +/- 65°; Roll (Tilt): up to 360°; Skew (Yaw): +/- 60°  
**LESEANZEIGEN** Vibration; Beeper, Lautsprecher; Datalogics 'Green Spot' für visuelles Lese-Feedback; Lesebestätigung auch durch LEDs im Gehäuse  
**AUFLÖSUNG (MAXIMUM)** 4 mil

### LESEREICHWEITEN

**TYPISCHE SCHÄRFENTIEFE** 5,0 mil : 6,5 bis 21,0 cm / 2,6 bis 8,2 in  
 13,0 mil : 5,5 bis 39,0 cm / 2,2 bis 15,2 in  
 Data Matrix 15,0 mil : 4,0 bis 25,0 cm / 1,6 bis 9,8 in

### SICHERHEIT & ZERTIFIZIERUNG

**AMTLICHE GENEHMIGUNGEN** Das Produkt besitzt für den bestimmungsgemäßen Gebrauch alle notwendigen Zulassungen bezüglich Sicherheit. Die Kurzbeschreibung ( Quick Reference Guide ) enthält eine Liste mit allen Zulassungen.  
**UMWELTSCHUTZAUFLAGEN** Entspricht China ROHS; Entspricht EU ROHS  
**LASER KLASSIFIZIERUNG** Achtung: Laserlicht tritt aus, nicht in den Strahl blicken; IEC 64871 Exempt Class

### NÜTZLICHE SOFTWARE UTILITIES

**DATALOGIC ALADDIN™** Datalogic Aladdin Konfigurationssoftware steht zum kostenlosen Download zur Verfügung.  
**OPOS / JAVAPOS** JavaPOS Treiber stehen zum kostenlosen Download zur Verfügung.  
 OPOS Treiber stehen zum kostenlosen Download zur Verfügung.  
**REMOTE HOST DOWNLOAD** Senkt die Betriebskosten und erleichtert die Bedienung

### GEWÄHRLEISTUNG

**GEWÄHRLEISTUNG** 3 Jahre

Zusätze

**Basisstationen/Ladegeräte**



• CHR-DBT60-HC C-6000  
Basisstation (nur Laden),  
Healthcare-Version



• BC6020-HC BC6020  
Basisstation mit Schnittstelle,  
Healthcare-Version



• RBP-DBT6X  
RBP-6400 Wechselakku

Ihr kompetenter Ansprechpartner für:

Etiketten - Thermotransferfolie - Etikettendrucker - Etikettieranlagen  
 Barcodescanner - Mobile Datenerfassung - Softwarelösungen - Zubehör

