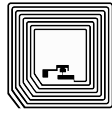


Barcode



2D-Code



RFID



Daimlerstrasse 12-14

D-63303 Dreieich

Telefon: 0 61 03 / 2 01 07-0

Telefax: 0 61 03 / 2 01 07-333

Email: info@dalektron.de

Web: www.dalektron.de

Rida DBT6400

Bluetooth

DER SCANNER IM HOSENTASCHENFORMAT FÜR TABLETS UND MOBILE GERÄTE

Der kabellose RIDA™ DBT6400 Area Imager im Hosentaschenformat von Datalogic ist der ideale Kollege zur Anbindung an mobile Geräte, insbesondere Tablets, mittels *Bluetooth®* Wireless Technologie. Mit seiner Kompaktheit und Ergonomie, liegt der RIDA DBT6400 Area Imager perfekt in der Hand des Anwenders und passt dank seines modernen und eleganten Designs auch optisch bestens zu den gängigen Tablet-Modellen.

Der RIDA DBT6400 verbindet sich problemlos mit mobilen Geräten mit Android®, Apple® iOS und Windows® Betriebssystemen sowie mit allen Laptops, die mit *Bluetooth* Wireless Technologie ausgerüstet sind.

LESELEISTUNG EINES SPITZEN-2D-HANDSCANNERS

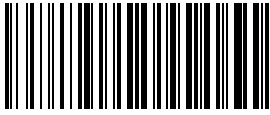
Der kompakte RIDA DBT6400 Area Imager kann problemlos sämtliche 1D- und 2D-Barcodes erfassen und liest auch kontrastarme, beschädigte, oder schlecht ausgedruckte Codes – ebenso wie Codes von schwach beleuchteten Mobiltelefon-Displays. Er zeichnet sich außerdem durch seine Bilderfassungsfähigkeit, sein auf ruhigem, weißem Licht basierendes Beleuchtungssystem sowie durch das effizienteste Zielsystem, das im Markt verfügbar ist, aus.

ANWENDUNGSGEBIETE

- Einzelhandel: Traditioneller oder mobiler POS, Verkaufunterstützung, Regalauffüllung, Preisüberprüfung, Inventuren

HAUPTMERKMALE

- Herausragende Leseleistung bei sämtlichen gedruckten 1D/2D-Codes oder von Handy-Displays
- Innovatives, einzigartiges und kompaktes Design bringt eine neue und moderne Anwendererfahrung
- Bluetooth Wireless Technologie für einfache Verbindung mit Tablets, Smartphones, Laptops etc.
- Kompatibel mit Android, Apple iOS und Windows Mobilien Geräten
- Flexible Lesebestätigung: haptisch durch Vibration, akustisch durch Lautsprecher und visuell durch 3GL™ `Green Spot` -Technologie
- Gut sichtbare 4-Punkt-Zielvorrichtung mit Zielkreuz im Zentrum für zielgerichtetes Scannen mit effizientem Weißlicht
- Batchmodus-Fähigkeit: 2000 lineare Codes im Speicher



Barcode



2D-Code



RFID

Technische Daten

KABELLOSE KOMMUNIKATION

BLUETOOTH® FUNKTECHNOLOGIE Protokoll: *Bluetooth* 4.0 Certified Class 2
 Funkfrequenz: 2,4 GHz
 Funkreichweite (Open Air): 25,0 m
 Reichweite gemessen unter Benutzung der Basisstation, die Reichweite mit anderen *Bluetooth*-Peripheriegeräten kann abweichen.
 Sicherheit: Datenverschlüsselung; Scannerauthentifizierung

DEKODIERMÖGLICHKEITEN

1D / LINEARE CODES Automatische Erkennung aller Standard Linearcodes und linearer GS1 DataBar™ Codes.
2D CODES Aztec Code, Aztec Mesas, Data Matrix, MaxiCode, QR Code, Micro QR Code, China Han Xin Code
POSTCODES Australian Post, British Post, Canadian Post, China Post, Japanese Post, KIX Post, Korea Post, Planet Code, Postnet, Royal Mail Code (RM4SCC)
STAPELCODES EAN/JAN Composites, GS1 DataBar Composites, GS1 DataBar Expanded Stacked, GS1 DataBar Stacked, GS1 DataBar Stacked Omnidirectional, MacroPDF, MicroPDF417, PDF417, UPC A/E Composites

ELEKTRISCHE DATEN

AKKU Batterietyp: Lithium-Ion 700 mAh
 Aufladezeit: 2,5 Stunden über die Basisstation oder über die USB-Verbindung zum Host
 Lesungen pro Akkuladung: mehr als 3.000 bzw. 5 Stunden (bei einer Lesung alle 6 Sekunden)
SPANNUNGSVERSORGUNG 5 VDC +/- 5%

UMGEBUNGSBEDINGUNGEN

UMGEBUNGSLICHT 0 - 100.000 lux
FALLSCHUTZ Übersteht mehrere Stürze auf Beton aus 1,5 m / 5,0 ft Höhe
ESD SCHUTZ (LUFTENTLADUNG) 16 kV
LUFTFEUCHTIGKEIT (NICHT KONDENSIEREND) 5 - 95%
SCHUTZ VOR STAUB UND WASSER IP50
TEMPERATUR Betrieb: 0 bis 50 °C / 32 bis 122 °F
 Lager/Transport: -20 bis 70 °C / -4 bis 158 °F

SCHNITTSTELLEN

SCHNITTSTELLEN USB COM, USB-OEM, USB Keyboard (nur mit Basisstation BC6020)

PHYSIKALISCHE EIGENSCHAFTEN

VERFÜGBARE FARBEN Hellgrün/Weiß; Schwarz; Schwarz/Silber
ABMESSUNGEN 11,25 x 4,23 x 2,75 cm / 4,4 x 1,6 x 1,0 in
GEHÄUSE Nur beim Healthcare-Modell: Desinfizierbares Gehäuse behandelt mit antimikrobiellen Zusätzen (ISO22196 kompatibel)
 Mit Batterien: 85,0 g / 3,0 oz
GEWICHT

LESELEISTUNG

BILDERFASSUNG Graphikformate: BMP, JPEG, TIFF; Graustufen: 256, 16, 2; JPEG; JPEG, TIFF
BILDSENSOR WVGA: 752 x 480 Pixel
LICHTQUELLE Zieleinrichtung: 650 nm VLD
 Beleuchtung: Weißlicht
BEWEGUNGSSPIELRAUM 25 IPS
DRUCKKONTRAST (MINIMUM) 15%
LESEWINKEL Pitch: +/- 65°; Roll (Tilt): up to 360°; Skew (Yaw): +/- 60°
LESEANZEIGEN Vibration; Beeper, Lautsprecher; Datalogics 'Green Spot' für visuelles Lese-Feedback; Lesebestätigung auch durch LEDs im Gehäuse
AUFLÖSUNG (MAXIMUM) 4 mil

LESEREICHWEITEN

TYPISCHE SCHÄRFENTIEFE 5,0 mil : 6,5 bis 21,0 cm / 2,6 bis 8,2 in
 13,0 mil : 5,5 bis 39,0 cm / 2,2 bis 15,2 in
 Data Matrix 15,0 mil : 4,0 bis 25,0 cm / 1,6 bis 9,8 in

SICHERHEIT & ZERTIFIZIERUNG

AMTLICHE GENEHMIGUNGEN Das Produkt besitzt für den bestimmungsgemäßen Gebrauch alle notwendigen Zulassungen bezüglich Sicherheit. Die Kurzbeschreibung (Quick Reference Guide) enthält eine Liste mit allen Zulassungen.
UMWELTSCHUTZAUFLAGEN Entspricht China ROHS; Entspricht EU ROHS
LASER KLASSIFIZIERUNG Achtung: Laserlicht tritt aus, nicht in den Strahl blicken; IEC 64871 Exempt Class

NÜTZLICHE SOFTWARE UTILITIES

DATALOGIC ALADDIN™ Datalogic Aladdin Konfigurationssoftware steht zum kostenlosen Download zur Verfügung.
OPOS / JAVAPOS JavaPOS Treiber stehen zum kostenlosen Download zur Verfügung.
 OPOS Treiber stehen zum kostenlosen Download zur Verfügung.
REMOTE HOST DOWNLOAD Senkt die Betriebskosten und erleichtert die Bedienung

GEWÄHRLEISTUNG

GEWÄHRLEISTUNG 3 Jahre

Zusätze

Basisstationen/Ladegeräte



• CHR-DBT60-BK
 C-6000 Basisstation
 (nur Laden), schwarz



• BC6020-BK BC6020
 Basisstation mit
 Schnittstelle, schwarz

Diverses



• RBP-DBT6X
 RBP-6400 Wechselakku

Ihr kompetenter Ansprechpartner für:

Etiketten - Thermotransferfolie - Etikettendrucker - Etikettieranlagen
 Barcodescanner - Mobile Datenerfassung - Softwarelösungen - Zubehör

