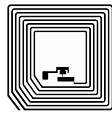


Barcode



2D-Code



RFID

numerisch
mit 28 Tastenfunktionsorientiert
mit 38 Tastenalphanumerisch
mit 50 Tasten

Skorpio X4

Mobile Datenerfassung

BETRIEBSSYSTEM:

WINDOWS COMPACT EMBEDDED ODER ANDROID™

Basierend auf einer leistungsstarken 1GHz Multi-Core Architektur liefert der Mobilcomputer Skorpio™ X4 Ergebnisse in Hochgeschwindigkeit und unterstützt sowohl Windows Embedded Compact als auch Android Betriebssysteme. Die Speicherkapazitäten mit 1 GB RAM und 8 GB Flash sichern Anwendern auch bei großen Applikationen problemloses Arbeiten zu.

ANWENDERFREUNDLICHE BENUTZERSCHNITTSTELLE

Ausgestattet mit einem klaren 3.2" Farb-Touch-Display vereinfacht und beschleunigt der Skorpio X4 jede mobile Datenerfassungsaufgabe.

Für Flexibilität sorgen außerdem die verschiedenen Tastaturlayouts: für alphanumerische Eingaben mit 50 Tasten, für funktionsbasierende Eingaben mit 38 Tasten und für numerische Eingaben mit 28 Tasten.

ERGONOMISCH UND ZUVERLÄSSIG

Speziell entwickelt für Applikationen im Lager und auf der Verkaufsfläche kombiniert der Skorpio X4 Ergonomie mit Robustheit. Damit vereinfacht er auch längere Arbeitsprozesse und hält gleichzeitig wiederholtem Fall und Aufprall stand. Das Modell mit Pistolengriff sorgt außerdem für komfortable und intuitive Scanprozesse.

FUNKKOMMUNIKATION

Schnelle kabellose Datenübertragung erfolgt über Wi-Fi 802.11 a/b/g/n oder über *Bluetooth®* v4, mit BLE zur Unterstützung des neuen Stromsparmmodus. Die neuen MIMO Antennen bieten zusätzlich eine erweiterte Abdeckung.

ANWENDUNGSGEBIETE

- Inventur / Kommissionierung
- Regalauffüllung
- Preisverwaltung
- Bestelleingabe
- Assited sales
- Line busting
- Wareneingang / Warenausgang

HAUPTMERKMALE

- Großes, klares Farbdisplay mit Touchscreen
- 1D- und 2D-Imager inklusive Datalogic 'Green Spot' Lesebestätigung
- Wide Band Audio für verbesserte Spracherkennung (nur für Android™)
- Microsoft Windows Embedded Compact 7 oder Android v4.4 Betriebssystem
- TI 802.11 a/b/g/n Funk mit CCX v4 und MIMO Antennen Technologie
- Bluetooth® v4.0 mit BLE (geringer Stromverbrauch) für Android Modelle
- IP64 Schutzklasse
- WEC7 beinhaltet:
 - Wavelink® Avalanche™ vorinstalliert und vorlizensiert
 - WavelinkTelnetCE vorinstalliert und vorlizensiert für Modelle mit Pistolengriff
 - PAL™ vorinstalliert
 - Umstellbar auf Android 4.4
- Anschraubbarer Griff

Daimlerstrasse 12-14

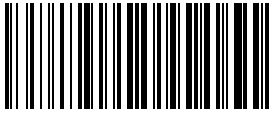
D-63303 Dreieich

Telefon: 0 61 03 / 2 01 07-0

Telefax: 0 61 03 / 2 01 07-333

Email: info@dalektron.de

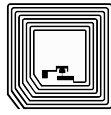
Web: www.dalektron.de



Barcode



2D-Code



RFID

Technische Daten

WIRELESS COMMUNICATIONS

LOCAL AREA NETWORK (WLAN)	TI Wi-Link 8, IEEE 802.11 a/b/g/n; Frequenz: Länder spezifisch, typischerweise 2.4 und 5 GHz; Cisco kompatibles CCX v4 Zertifikat
PERSONAL AREA NETWORK (WPAN)	Bluetooth v4 mit BLE (für Android Modelle); Bluetooth v2.1 + EDR (für WEC7 Modelle)

DEKODIERMÖGLICHKEITEN

1D / LINEARE CODES	Automatische Erkennung aller Standard Linearcodes und linearer GS1 DataBar™ Codes.
2D CODES	Aztec Code, Data Matrix, MaxiCode, PDF417, MicroPDF417, Micro QR Code, QR Code
POSTCODES	Australian Post, Japanese Post, KIX Code, Royal Mail, USPS Intelligent Mail, USPS PLANET, USPS POSTNET
GS1 COMPOSITE CODES	UPC/EAN/JAN Composites, GS1 DataBar Composites und GS1-128 Composite (Composite Codes nur unterstützt von WEC7 Modellen)

ELEKTRIK

AKKUS	Li-Ionen Wechsel Akkus, MicroUSB zur Schnellladung Standard: 3.7 V; 3,000 mAh; Standard für alle Handheld Modelle Erweitert: 3.7 V; 5,200 mAh; Standard für alle Pistolengriff Modelle
-------	--

UMGEBUNGSBEDINGUNGEN

FALLSCHUTZ SCHUTZKLASSE TEMPERATUR	Hält Fall aus 1,8 m Höhe auf Beton stand IP64 Betriebstemperatur: -10 bis 50 °C Lagertemperatur: -20 bis 70 °C
--	--

SCHNITTSTELLEN

SCHNITTSTELLEN	USB 2.0 High Speed Host (480 Mbps) und Client, RS-232 bis zu 115.2 Kbps; microUSB Anschluss zur Stromversorgung und Kommunikation; Ethernet: über Einfach-Ladestation (externes Modul) oder Mehrfach-Ladestation
----------------	--

PHYSISCHE EIGENSCHAFTEN

ABMESSUNGEN	Handheld: 19,3 x 7,6 x 4,2 cm (6,1 x 3,5 cm an der Tastatur) Pistolengriff: 19,3 x 7,6 x 15,6 cm
DISPLAY	TFT / Transfektives LCD Display mit 240 x 320 Pixel Auflösung; LED hintergrundbeleuchtet mit integriertem Touchscreen, 3,2" diagonal
TASTATUR	50 Tasten alphanumerisch, 38 Tasten funktional oder 28 Tasten numerisch alle mit Hintergrundbeleuchtung
GEWICHT	Handheld (mit Standard-Akku): 388 g Handheld (mit Hi-Cap Akku): 422 g Pistolengriff (mit Standard Akku): 482 g Pistolengriff (mit Hi-Cap Akku): 516 g

LESELEISTUNG

2D IMAGER (STANDARD RANGE)	Megapixel Sensor für erweiterte Abdeckung, Weiße LED Optische Auflösung: 1D Codes: 3 mils; 2D Codes: 6,6 mils Tiefenschärfe (typisch): 4,5 bis 74 cm (13 mil/EAN), abhängig von Barcodeauflösung und Type
1D IMAGER	2.500 Pixel Sensor; grüne Scanlinie Optische Auflösung: 2,5 mils (Linearcodes) Tiefenschärfe: 4,0 bis 74 cm (13 mil/EAN), abhängig von Barcodeauflösung und Type

SICHERHEIT & REGULARIEN

ZULASSUNGEN	Dieses Produkt entspricht gemäß seinem Verwendungszweck den notwendigen Sicherheits- und Regularisierungsansprüchen. EU RoHS konform
UMWELT REGULARIEN LASER KLASSIFIZIERUNG	VLD - Klasse 2 IEC/EN60825-1; Kompatibel mit 21 CFR 1040.10 ausgenommen sind Veränderungen folgend auf Laserrichtlinie Nr. 50 vom 24. Juni 2007. Exempt Risk Group IEC/EN62471
LED KLASSIFIZIERUNG	

SOFTWARE

APPLIKATIONEN KONFIGURATION & WARTUNG	Pal Application Library vorlizensiert (nur für WEC7) Wavelink Avalanche® vorlizensiert (nur für WEC7), 42 Gears SureLock für Gerätesicherung vorlizensiert (nur für Android); SOTI MobiControl, Datalogic xPlatform Utility (DXU) vorlizensiert, Datalogic Desktop Utility (DDU) für Gerätesicherung vorlizensiert (nur für WEC7) WEC7: Datalogic Windows SDK™, Wavelink® Studio™, MCL-Collection™ Android: Datalogic Android SDK, Xamarin SDK SureLock locked Webbrowser vorlizensiert für WEC7 und Android Modelledels Wavelink® Terminal Emulation™ vorlizensiert (nur für WEC7 Pistolengriff-Modelle); StayLinked SmartTE (für Android)
ENTWICKLUNG	
BROWSER	
TERMINAL EMULATION	

SYSTEM

AUDIO	Wideband Speech (HD Audio) unterstützt durch Android
ERWEITERUNG MIKROPROZESSOR SPEICHER	Micro Secure Digital slot (SDHC) bis zu 32 GB TI OMAP4 @ 1 GHz RAM Speicher: 1 GB Flash Speicher: 8 GB (teilweise belegt für Firmware und reservierte Daten)
BETRIEBSSYSTEM	Microsoft Windows Embedded Compact 7 (WEC7) oder Android v4.4
* OS Umstellung von WEC7 zu Android 4.4 oder von Android 4.4 zu WEC7 wird für jede Skopio X4 Konfiguration unterstützt. Die Umstellung muss im Datalogic Service-Zentrum vorgenommen werden.	

GEWÄHRLEISTUNG

GEWÄHRLEISTUNG	1 Jahr
----------------	--------



Achtung: Laserstrahlung – bitte nicht direkt in den Strahl blicken

Zubehör

Lade-/Basisstationen

- 94A150062 Einfach-Ladestation mit Ersatzladeschacht
- 94ACC0079 Optionaler Ethernet Adapter für Einfach-Ladestation
- 94A150055 Vierfach Ethernet-Station
- 94A150034 Mehrfach-Akkulader



Hüllen/Halter

- 94ACC0050 Gürteltasche
- 94ACC0052 Gummihülle



Weiteres

- 95ACC0002 Headset VXI VR12
- 94ACC0127 Bluetooth Headset VXI B350XT EU
- 94ACC0124 Bluetooth Headset VXI B350XT US



Ihr kompetenter Ansprechpartner für:

Etiketten - Thermotransferfolie - Etikettendrucker - Etikettieranlagen
Barcodescanner - Mobile Datenerfassung - Softwarelösungen - Zubehör

