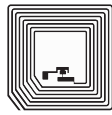




Barcode



2D-Code



RFID



Daimlerstrasse 12-14

D-63303 Dreieich

Telefon: 0 61 03 / 2 01 07-0

Telefax: 0 61 03 / 2 01 07-333

Email: info@dalektron.de

Web: www.dalektron.de

ALPHA-2R

Tragbarer TD-Drucker



HAUPTMERKMALE

- Trotz Staub und Wasser gemäß IP54 Schutzart
- Kunststoffgehäuse, das bei Fallhöhen bis 1,5 m schützt
- Kabelgebundene & kabellose Schnittstellen zur Datenübertragung: USB 2.0, RS-232, Bluetooth 4.2+MFi, NFC und 802.11 a/b/g/n (entweder Bluetooth oder WiFi)
- WiFi-zertifiziert™
- Wiederaufladbarer Lithium Ion Akku mit hoher Kapazität von 1620 mAh
- Große Papierrollenkapazität
- Hochgeschwindigkeitsprozessor und großer Speicher für schnelle Druckgeschwindigkeiten bis zu 102 mm (4") pro Sekunde
- Kann mit einer einzelnen Batterieladung länger als 17 Stunden Belege drucken
- Unterstützt TSPL-EZ™ (EPL2 und ZPL Emulationen) ESC-POS, CPCL Emulation
- 2 Jahre Garantie als Standard
- Qualifiziert nach ENERGY STAR®

ANWENDUNGSGEBIETE

- Direktbelieferung (DSD)
- Liefer- und Eingangsbelege
- Verkaufs- und Reparaturbelege
- Mobiler Point-of-Sale
- Strafzettel
- Mobiles Ticketing
- Fahrten- und Transportbelege
- Umschlagplatz
- Logistikbelege

Ihr kompetenter Ansprechpartner für:

Etiketten - Thermotransferfolie - Etikettendrucker - Etikettieranlagen
Barcodescanner - Mobile Datenerfassung - Softwarelösungen - Zubehör





Barcode



2D-Code



RFID

Technische Daten

DRUCKERMODELL	ALPHA-2R
Auflösung	203 DPI
Druckverfahren	Thermodirekt
Max. Druckgeschwindigkeit	102 mm pro Sekunde (4 ips)
Max. Druckbreite	48 mm (1.89)
Max. Drucklänge	2.286 mm (90")
Gehäuse	Kunststoff
Maße	89,3 mm (B) x 134,5 mm (H) x 56,5 mm (T) 3,52" (B) x 5,3" (H) x 2,22" (T)
Gewicht (inklusive Batterie)	0,35 kg
Max. Fallhöhe	1,5 m, mit IP54 Schutz 2 m
IP Bewertung	IP42 (mit Schutzhülle) IP54 (mit Schutzhülle)
Max. Etikettenrollen	50 mm (2") Außendurchmesser
Prozessor	32-bit RISC CPU
Speicher	<ul style="list-style-type: none"> • 128 MB Flash Speicher • 64 MB SDRAM
Schnittstellen	<ul style="list-style-type: none"> • USB 2.0 • 802.11 a/b/g/n wireless (Optional ab Werk) • Bluetooth 4.0 (Optional ab Werk) • Bluetooth 4.2 + MFi (Optional ab Werk) • NFC (Optional ab Werk) • RS-232 (Bedieneroption)
Leistung	<ul style="list-style-type: none"> • zwei Zellen, 7.4V Gleichstrom, 1620 mAh Li-Ion wiederaufladbare Batterie
Bedientasten, Buttons	<ul style="list-style-type: none"> • 3 Schalter (Ein/Aus, Vorschub und Abdeckung offen) • 2 farbige LED für Druckerstatus, 3 LEDs für Batteriestatus
Sensoren	<ul style="list-style-type: none"> • Sensor für reflektierende Markierung (Black Mark) • Druckkopf geöffnet
Interne Schriftarten	<ul style="list-style-type: none"> • 8 alphanumerische Bitmap-Schriften • 1 Monotype Imaging® CG Triumvirate Bold Condensed skalierbare Schrift
Barcode	<ul style="list-style-type: none"> • 1D Barcode Code 39, Code 93, Code128UCC, Code128 subsets A,B,C, Codabar, Interleave 2/5, EAN-8, EAN-13, EAN-128, UPC-A, UPC-E, EAN und UPC 2(5) Stellenerweiterung, MSI, PLESSEY, POSTNET, China POST, GS1 DataBar • 2D Barcode PDF-417, Maxicode, DataMatrix, QR Code, Aztec
Programmiersprachen	TSPL-EZ™ (EPL2, ZPL2) ESC-POS oder CPCL Emulation
Materialtyp	Belegpapier, Belegpapier mit Markierung auf Druckseite & ausgewählte Etiketten
Materialbreite	Max. 58 mm (2.28") *mit Adapter: 50,8 mm (2") und 25,4 mm (1") (Bedieneroption)
Materialdicke	Beleg: 0,05 ~ 0,10 mm (2 ~ 4 mil) Etikett: Material bis zu 0,14 mm (5,5 mil)
Materialhöhe	Etikett: min. 25,4 mm (1")
Umgebungsbedingungen	Betrieb: -20 ~ 50 °C (-4 ~ 122 °F), 10 ~ 90% nicht kondensierend Lagerung: -30 ~ 70 °C (-22 ~ 158 °F), 10 ~ 90% nicht kondensierend
Sicherheitsvorschriften	FCC, IC, CE, CB, CCC, SRRC, BC, TÜV, NCC, ENERGY STAR®
Umweltschutzaufgaben	entspricht RoHS, WEEE, REACH
Zubehör	<ul style="list-style-type: none"> • Schnellstartanleitung • Gürtelclip • Li-Ion Batterie • Stromadapter
Garantie	<ul style="list-style-type: none"> • Drucker: 2 Jahre • Druckkopf: 25 km (1 Mio Inch) oder 12 Monate, je nachdem, was zuerst erfüllt ist • Gegendruckwalze: 50 km (2 Mio Inch) oder 12 Monate, je nachdem, was zuerst erfüllt ist
Optional ab Werk	<ul style="list-style-type: none"> • 802.11 a/b/g/n wireless Netzwerk (entweder Bluetooth oder WiFi) • Bluetooth • MFi • Linerless Kit • NFC • Staplerplatte, Fahrzeugplatte
Bedieneroption	<ul style="list-style-type: none"> • Mini Type USB 2.0 • Adapter USB RS-232 • Li-Ion Batterie • Ladestation 1 Zelle (mit austauschbarem Netzstecker) • Ladestation 4 Zellen (mit austauschbarem Netzstecker) • Fahrzeugladekabel • Schutzhülle gemäß IP54 Schutzart und Schultergurt • 12-24V Zigarettanzünderstecker (Adapter für Bordspannungssteckdose) • Adapter für 1" oder 2" Etikettenbreite