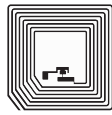




Barcode



2D-Code



RFID



Daimlerstrasse 12-14

D-63303 Dreieich

Telefon: 0 61 03 / 2 01 07-0

Telefax: 0 61 03 / 2 01 07-333

Email: info@dalektron.de

Web: www.dalektron.de

ALPHA-4L

Tragbarer TD-Drucker



HAUPTMERKMALE

- Trotz in der Schutzhülle Staub und Wasser gemäß IP54 Schutzart
- Kunststoffgehäuse mit Gummiummantelung, das einer Fallhöhe von 1,5 m trotzt und in der Schutzhülle aus 1,8 m übersteht
- Einsatzbereit für EPL, ZPL, ESC-POS oder CPCL Umgebungen, TSC Droid APP & SDK. WinCE Quick-link tool & SDK, iOS SDK
- Kabelgebundene & kabellose Schnittstellen zur Datenübertragung: USB 2.0, RS-232, Bluetooth und 802.11 a/b/g/n (entweder Bluetooth oder WiFi)
- Wiederaufladbare Lithium Ion Akkus mit hoher Kapazität von 5800 mAh
- Große Papierrollenkapazität
- Hochgeschwindigkeitsprozessor und großer Speicher für schnelle Druckgeschwindigkeiten bis zu 102 mm (4") pro Sekunde
- 2 Jahre Garantie

ANWENDUNGSGEBIETE

- Mobiler Point of Sale
- Einzelhandel:
 - Produktkennzeichnung
 - Preisauszeichnung
 - Regalauszeichnung & Regalstopper
- Etiketten für Versand & Eingang
- Bestandskontrolle
- Umschlagplatz
- Aktionen wie Kommissionieren, Packen & Etikettieren
- Gedruckte Kommissioniertickets
- Logistikbelege

Ihr kompetenter Ansprechpartner für:

Etiketten - Thermotransferfolie - Etikettendrucker - Etikettieranlagen
Barcodescanner - Mobile Datenerfassung - Softwarelösungen - Zubehör





Barcode



2D-Code



RFID

Technische Daten

| DRUCKERMODELL | Alpha-4L |
|---------------------------|--|
| Auflösung | 203 DPI |
| Druckverfahren | Thermodirekt |
| Max. Druckgeschwindigkeit | 102 mm/s (4 ips) |
| Max. Druckbreite | 104 mm (4.09") |
| Max. Drucklänge | 2,286mm (90") |
| Gehäuse | Kunststoffgehäuse mit Gummiummantelung |
| Maße | 160 mm (B) x 191,6 mm (H) x 79 mm (T) 6.30" (B) x 7.54" (H) x 3.11" (T) |
| Gewicht inkl. Batterie | 1,1 kg |
| Max. Fallhöhe | 1,5 m (1,8 m in Schutzhülle, in IP54 geprüfter Umgebung) |
| IP Bewertung | IP54 (mit Schutzhülle) |
| Max. Etikettenrollen | 67,3 mm (2,65") Außendurchmesser |
| Prozessor | 32-bit RISC CPU |
| Speicher | <ul style="list-style-type: none"> • 16 MB Flash Speicher • 32 MB SDRAM • microSD Kartenleser für Flash Speichererweiterung, bis zu 4 GB |
| Schnittstellen | <ul style="list-style-type: none"> • USB 2.0 • Bluetooth • 802.11 a/b/g/n Wireless (Option ab Werk) • RS-232 (Bedieneroption) |
| Leistung | 7.2V Gleichstrom, 5800 mAh Li-ion wiederaufladbare Batterie |
| Bedienschalter | <ul style="list-style-type: none"> • 2 Schalter (Ein/Aus, Vorschub) & 6 LED Indikatoren (Drucker-, Batterie, Wireless Status) standardmäßig • 4 Schalter (Ein/Aus, Vorschub, Menü, Info) & 2 LED Indikatoren (Ein/Aus, Fehler) & 2" LCD, 128 x 64 Pixel mit Hintergrundbeleuchtung (Option ab Werk) |
| Sensoren | <ul style="list-style-type: none"> • Sensor für reflektierende Markierung (Black Mark); Position wählbar • Transmissiver Sensor für Etikettenlücken (Gap); Position wählbar • Sensor der Spendeinheit • Druckkopf geöffnet |
| Echtzeituhr | RTC Standard |
| Interne Schriftarten | <ul style="list-style-type: none"> • 8 alphanumerische Bitmap-Schriften • Monotype Imaging® True Type Font Engine mit einer CG Triumvirate Bold Condensed skalierbaren Schrift |
| Barcode | <ul style="list-style-type: none"> • 1D Barcode Code 11, Code 39, Code 93, Code128UCC, Code128 subsets A,B,C, Codabar, Interleave 2 of 5, EAN-8, EAN-13, EAN14, EAN-128, UPC-A, UPC-E, EAN und UPC 2(5) Stellen Zusatz, MSI, PLESSEY, POSTNET, China POST, ITF14, TEL-PEN, PLAET, Deutsche Post Identcode, Deutsche Post Leitcode, LOGMARS • 2D Barcode Code 49, PDF-417, MicroPDF417, Maxicode, DataMatrix, QR Code, Aztec, CODABLOCK F Mode, GS1 Databar |
| Programmiersprachen | TSPL-EZ™ (kompatibel mit EPL, ZPL, ZPL II) ESC-POS oder CPCL Emulation |
| Materialtyp | Vorgestanzt, schwarze Markierung, Belegpapier, leporello-gefaltet, linerless, endlos (außengewickelt) |
| Materialbreite | 50,8 ~ 112 mm (2.0" ~ 4.4") |
| Materialdicke | 0,055 ~ 0,165 mm (2.2 ~ 6.5 mil) |
| Durchmesser Materialkern | 12,7 mm - 25,4 mm (0.5" ~ 1") |
| Etikettenlänge | 12,7 ~ 2,286 mm (0.5" ~ 90") 25,4 ~ 152,4 mm (1" ~ 6") für Spendemodus |
| Umgebungsbedingungen | Betrieb: -10 ~ 50 °C (14 ~ 122 °F), 10 ~ 90% nicht kondensierend Lagerung: -40 ~ 60 °C (-40 ~ 140 °F), 10 ~ 90% nicht kondensierend |
| Sicherheitsvorschriften | FCC , CE , CB , CCC,TÜV, SRRC |
| Umweltschutzauflagen | entspricht RoHS, WEEE |
| Zubehör | <ul style="list-style-type: none"> • Windows Etikettensoftware CD • Schnellstart-Anleitung • Gürtelclip • Li-ion wiederaufladbare Batterie • Stromadapter * SDK für iOS (iPhone & iPad), Android 2.2 oder höher, WinCE/WM 6.0/6.1pro auf Website herunterladen |
| Garantie | <ul style="list-style-type: none"> • Drucker: 2 Jahre • Druckkopf: 25 km (1 Mio inch) oder 12 Monate, je nachdem was zuerst erfüllt ist • Gegendruckwalze: 50 km (1 Mio inch) oder 12 Monate, je nachdem was zuerst erfüllt ist |
| Optional ab Werk | <ul style="list-style-type: none"> • 802.11 a/b/g/n Wireless (entweder Bluetooth oder WiFi) • 2" LCD, 128 x 64 Pixel mit weißer Hintergrundbeleuchtung • Sensoreinstellung der reflektierenden Schwarzmarkierung (standardmäßig mittig, rechte oder linke Seite wählbar) • Linerless Kit |
| Bedieneroption | <ul style="list-style-type: none"> • Konvertierungskabel USB zu RS-232 • USB-Kabel • Li-ion wiederaufladbare Batterie • IP54-stabiles Gehäuse • Schultergurt • Ladestation 1-zellig oder 4-zellig (mit auswechselbarem Netzstecker) • Zigarettanzünderstecker (Adapter für Bordspannungssteckdose) |