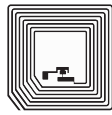




Barcode



2D-Code



RFID



Daimlerstrasse 12-14

D-63303 Dreieich

Telefon: 0 61 03 / 2 01 07-0

Telefax: 0 61 03 / 2 01 07-333

Email: info@dalektron.de

Web: www.dalektron.de

DA210/DA220 Serie

TD-Drucker



HAUPTMERKMALE

- Bedienerfreundliches, doppelwandiges Klappdesign
- Druckgeschwindigkeit 152,4 mm (6") pro Sekunde
- 64 MB DRAM und 128 MB Flash Speicher
- Leichte Materialaufnahme
- USB 2.0 Highspeed Modus
- Vielseitige TSPL-EZD™ Firmware emuliert die Druckersprachen Eltron®, Zebra® und Datamax "Out of the box"
- Bluetooth 4.0
- 802.11 a/b/g/n (DA220/ DA320)
- Qualifiziert nach ENERGY STAR®

ANWENDUNGSGEBIETE

- Paketversand
- Postversand und Laufzettel
- Wareneingang / Versand
- Eventtickets und Transportbelege
- Handel / Point-of-Sale
- Aktenbeschriftung

Ihr kompetenter Ansprechpartner für:

Etiketten - Thermotransferfolie - Etikettendrucker - Etikettieranlagen
Barcodescanner - Mobile Datenerfassung - Softwarelösungen - Zubehör





Barcode



2D-Code



RFID

Technische Daten

DRUCKERMODELL	DA210	DA310	DA220	DA320
Auflösung	203 DPI	300 DPI	203 DPI	300 DPI
Druckverfahren	Thermodirekt			
Druckgeschwindigkeit	152,4 mm/s (6")	102 mm/s (4")	152,4 mm/s (6")	102 mm/s (4")
Maximale Druckbreite	108 mm (4,25")	105,7 mm (4,16")	108 mm (4,25")	105,7 mm (4,16")
Maximale Drucklänge	2.794 mm (110")	1.016 mm (40")	25.400 mm (1000")	11.430 mm (450")
Gehäuse	Doppelwandiges Klappdesign aus Kunststoff			
Maße	172 mm (B) x 165 mm (H) x 195 mm (T) 6,77" (B) x 6,50" (H) x 7,68" (T)			
Gewicht	1,5 kg			
Etikettenrollen	127 mm (5") Außendurchmesser			
Prozessor	32-bit RISC CPU			
Speicher	<ul style="list-style-type: none"> • 8 MB Flash Speicher • 16 MB DRAM Speicher 		<ul style="list-style-type: none"> • 128 MB Flash Speicher • 64 MB DRAM Speicher 	
Schnittstellen	<ul style="list-style-type: none"> • USB 2.0 (Highspeed Modus) • Internes Bluetooth Modul (Option ab Werk) 		<ul style="list-style-type: none"> • PCBA1: USB 2.0 (Highspeed Modus), USB Host, RS-232 und Ethernet (Standard) • PCBBA2: USB 2.0 und Ethernet (Option ab Werk) • Internes 802.11 a/b/g/n Wireless Modul (Option ab Werk) • Internes Bluetooth Modul (Option ab Werk) • Externes Bluetooth Modul (Bedieneroption) 	
Leistung	<ul style="list-style-type: none"> • Externes Universal-Schaltnetzteil • Eingang: AC 100-240V, 50-60Hz • Ausgang: DC 24V, 2.5A, 60W 			
Bedienertasten, LED	1 Netzschalter, 1 Feed Button & 1 LED Panel (3 Farben: Grün, Orange, Rot)			
Sensoren	<ul style="list-style-type: none"> • Transmissiver Sensor für Etikettenlücken (Gap) • Justierbarer Sensor für reflektierende Markierung (Black Mark) • Druckkopf geöffnet 			
Interne Schriftarten	<ul style="list-style-type: none"> • 8 alphanumerische Bitmap-Schriften • Monotype Image[®] True Type Schrift Zeichensatz mit einer skalierbaren CG Triumvirate Bold Condensed Schrift 			
Barcode	<ul style="list-style-type: none"> • 1D Barcode Code 39, Code 93, Code 128UCC, Code128 Zeichensatz A.B.C, Codabar, Interleave 2/5, EAN-8, EAN-13, EAN-128, UPC-A, UPC-E, EAN und UPC 2(5) Stellenweiterung, MSI, PLESSEY, POSTNET, RSS-Stacked, GS1 DataBar, Code 11, China Post • 2D Barcode PDF-417, Maxicode, DataMatrix, QR Code, Aztec, MicroPDF417 			
Schrift-/ Barcode-Rotation	0°, 90°, 180°, 270°			
Drucker-Kommandosprache	TSPL-EZD (kompatibel mit EPL, ZPL, ZPL II, DPL)			
Materialtyp	endlos, schwarze Markierung, leporello-gefaltet, Kerbe (außengewickelt)			
Materialbreite	19 ~ 114 mm (0,7" ~ 4,5")			
Materialdicke	0,055 ~ 0,19 mm (2,16 ~ 7,48 mil)			
Durchmesser Materialkern	25,4 ~ 38 mm (1" ~ 1,5")			
Etikettenlänge	10 ~ 2.794 mm (0,39" ~ 110")	10 ~ 1.016 mm (0,39" ~ 40")	10 ~ 25.400 mm (0,39" ~ 1000")	10 ~ 11.430 mm (0,39" ~ 450")
Umgebungsbedingungen	Betrieb: 5 ~ 40°C, 25 ~ 85% nicht kondensierend Lagerung: -40 ~ 60°C, 10 ~ 90% nicht kondensierend			
Sicherheitsvorschriften	FCC CLASS A, CE CLASS A, RCM, EAC, CB, CCC, KC, BIS, UL, ENERGY STAR [®]			
Umweltschutzaufgaben	entspricht RoHS, WEEE			
Zubehör	<ul style="list-style-type: none"> • Windows Etikettensoftware CD • Schnellstartanleitung • USB Kabel • Netzkabel • Externes Universal-Schaltnetzteil 			
Garantie	<ul style="list-style-type: none"> • Drucker: 2 Jahre • Druckkopf: 25 km (1 Mio Inch) oder 12 Monate, je nachdem, was zuerst erfüllt ist • Gegendruckwalze: 50 km (2 Mio Inch) oder 12 Monate, je nachdem, was zuerst erfüllt ist 			
Optional ab Werk	<ul style="list-style-type: none"> • Internes Bluetooth Modul 		<ul style="list-style-type: none"> • Echtzeituhr • PCBA2: USB 2.0 und Ethernet • Internes 802.11 a/b/g/n wireless Modul • Internes Bluetooth Modul 	
Optional ab Händler	N/A		<ul style="list-style-type: none"> • Peel-off Modul • Guillotine Messer (Vollschnitt oder Teilschnitt) 	
Bedieneroption	<ul style="list-style-type: none"> • 1,5" Adapter für 1,5" Papierkern • Externe Rollenhalterung, Material-Außendurchmesser 214 mm (8.4") mit 3" Kern 		<ul style="list-style-type: none"> • 1,5" Adapter für 1,5" Papierkern • Externe Rollenhalterung, Material-Außendurchmesser 214 mm (8.4") mit 3" Kern • Externes Bluetooth Modul (serielle Schnittstelle) • KP-200 Plus Tastatur mit Display (serielle Schnittstelle) • KU-007 Plus programmierbare Tastatur (serielle Schnittstelle) 	