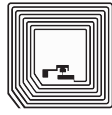




Barcode



2D-Code



RFID

Daimlerstrasse 12-14

D-63303 Dreieich

Telefon: 0 61 03 / 2 01 07-0

Telefax: 0 61 03 / 2 01 07-333

Email: [info@dalektron.de](mailto:info@dalektron.de)

Web: [www.dalektron.de](http://www.dalektron.de)



# ME240 Serie

TD/TT-Drucker



## HAUPTMERKMALE

- Kontrollpanel: LCD mit 6-Tasten Menü
- Einfach einstellbare Sensoren
- Einstellknöpfe für Druckkopf
- Folienaufnahme bis zu 450 Meter
- Externe Materialhalterung für Aluminiumspritzguss-Gehäuse für hohe Beanspruchung
- Branchenübliche Emulation bereits integriert, inklusive der Drucker-sprachen Eltron® und Zebra®
- 203 dpi & 300 dpi Auflösung zur Wahl
- SD-Kartensteckplatz für Flash-Speichererweiterung, bis zu 4 GB
- Schneller Etikettendurchsatz
- Qualifiziert nach Cerner

## ANWENDUNGSGEBIETE

- Lagerhaltung / Vertrieb
  - Etikettierung für
  - Verpackung
  - Versand
  - Inventurkontrolle
  - Regalauszeichnung
- Herstellung / Produktion
  - Etikettierung von Halbfabrikaten
  - Produktkennzeichnung
  - Inventurkontrolle
- Belegetiketten
- Gesundheitsektor
  - Patientenidentifikation
  - Arzneimitteldosierung
  - Gesundheitsproben-Etikettierung
  - Armbänder
  - Einlasskontrolle

Ihr kompetenter Ansprechpartner für:

Etiketten - Thermotransferfolie - Etikettendrucker - Etikettieranlagen  
Barcodescanner - Mobile Datenerfassung - Softwarelösungen - Zubehör

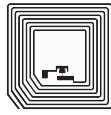




Barcode



2D-Code



RFID

## Technische Daten

DRUCKERMODELL	ME240	ME340
Auflösung	203 DPI	300 DPI
Druckverfahren	Thermotransfer & Thermodirekt	
Maximale Druckgeschwindigkeit	152 mm/s (6 ips)	102 mm/s (4 ips)
Maximale Druckbreite	104 mm (4.09")	104 mm (4.09")
Maximale Drucklänge	2286 mm (90")	1016 mm (40")
Gehäuse	Aluminiumspritzguss-Gehäuse / Metallabdeckung mit großem Sichtfenster	
Maße	286 mm (B) x 259 mm (H) x 434 mm (T) 11.26" (B) x 10.20" (H) x 17.09" (T)	
Gewicht	11 kg	
Etikettenrollen	203,2 mm (8") Außendurchmesser	
Folie	450 m Länge, max. Außendurchmesser 81.3 mm, 1" Kern (Beschichtung außen)	
Folienbreite	40 mm ~110 mm (1.6" ~ 4.3")	
Prozessor	32-bit RISC CPU	
Speicher	<ul style="list-style-type: none"> <li>• 4 MB Flash Speicher</li> <li>• 8 MB SDRAM</li> <li>• SD-Kartensteckplatz für Flash-Speichererweiterung, bis zu 4 GB</li> </ul>	
Schnittstellen	<ul style="list-style-type: none"> <li>• RS-232</li> <li>• USB 2.0</li> <li>• Internes Ethernet, 10/100 Mbps (optional ab Händler)</li> <li>• USB Host für Nutzung mit Scanner oder Tastatur (optional ab Werk)</li> <li>• Centronics (optional ab Werk)</li> <li>• Bluetooth Modul (Bedieneroption)</li> </ul>	
Leistung	<ul style="list-style-type: none"> <li>• Externes Universal-Schaltnetzteil</li> <li>• Eingang: AC 100-240V, 2.0A, 47-63Hz</li> <li>• Ausgang: DC 24V, 3.3A 80W</li> </ul>	
LCD	<ul style="list-style-type: none"> <li>• Grafiktyp, 128 x 64 Pixel, hintergrundbeleuchtet</li> </ul>	
Bedienertasten	<ul style="list-style-type: none"> <li>• 1 Netzschalter, 2 Vorschubtasten (Pause, Feed) – Standardmodell</li> <li>• 6 Vorschubtasten (Menu, Pause, Feed, Up, Down, Select) – erweitertes Modell</li> </ul>	
Sensoren	<ul style="list-style-type: none"> <li>• Transmissiver Sensor für Etikettenlücken (Gap)</li> <li>• Justierbarer Sensor für reflektierende Markierung (Black Mark)</li> <li>• Folienende</li> <li>• Druckkopf geöffnet</li> </ul>	
Echtzeituhr	Standard	
Interne Schriftarten	<ul style="list-style-type: none"> <li>• 8 alphanumerische Bitmap-Schriften</li> <li>• 1 Monotype Imaging® True Type Schrift Zeichensatz mit einer skalierbaren CG Triumvirate Bold Condensed Schrift</li> </ul>	
Barcode	<ul style="list-style-type: none"> <li>• 1D Barcode Code 39, Code 93, Code 128UCC, Code 128 Zeichensatz A, B, C, Codabar, Interleave 2/5, EAN-8, EAN-13, EAN-128, UPC-A, UPC-E, EAN und UPC 2 (5) Stellenerweiterung, MSI, PLESSEY, POSTNET, China POST, GS1 DataBar, Code 11, Logmars</li> <li>• 2D Barcode PDF-417, Maxicode, DataMatrix, QR Code, Aztec</li> </ul>	
Schrift-/Barcode-Rotation	0°, 90°, 180°, 270°	
Drucker-Kommandosprache	TSPL-EZ™ (kompatibel mit EPL, ZPL, ZPL II)	
Materialtyp	endlos, vorgestanzt, schwarze Markierung, leporello-gefaltet, eingekerbt (außengewickelt)	
Materialbreite	25,4 ~ 118 mm (1.0" ~ 4.6")	
Materialdicke	0,06 ~ 0,28 mm (2.36 ~ 11 mil)	
Durchmesser Materialkern	25,4 ~ 76,2 mm (1" ~ 3")	
Etikettenlänge	5 ~ 2286 mm (0.2" ~ 90")	5 ~ 1016 mm (0.2" ~ 40")
Umgebungsbedingungen	Betrieb: 5 ~ 40°C, 25 ~ 85% nicht kondensierend Lagerung: -40 ~ 60°C, 10 ~ 90% nicht kondensierend	
Sicherheitsvorschriften	FCC Klasse A, CE Klasse A, C-Tick Klasse A, UL, CUL, TÜV/Safety, CCC	
Umweltschutzaufgaben	entspricht RoHS, WEEE	
Zubehör	<ul style="list-style-type: none"> <li>• Windows Etikettensoftware CD</li> <li>• Schnellstart-Anleitung</li> <li>• USB Kabel</li> <li>• Netzkabel</li> <li>• Papierkern für Folienaufwicklung</li> <li>• 2 x 3" Kernadapter</li> </ul>	
Garantie	<ul style="list-style-type: none"> <li>• Drucker: 2 Jahre</li> <li>• Druckkopf: 25 km (1 Mio Inch) oder 12 Monate, je nachdem was zuerst erfüllt ist</li> <li>• Gegendruckwalze: 50 km (2 Mio Inch) oder 12 Monate, je nachdem was zuerst erfüllt ist</li> </ul>	
Optional ab Werk	<ul style="list-style-type: none"> <li>• USB Host für Scanner oder PC-Tastatur</li> <li>• Interne Ethernet Schnittstelle, (10/100 Mbps)</li> <li>• Centronics parallele Schnittstelle</li> </ul>	
Optional ab Händler	<ul style="list-style-type: none"> <li>• Spendemodul</li> <li>• Guillotine Messer (Vollschnitt)</li> </ul>	
Bedieneroption	<ul style="list-style-type: none"> <li>• Bluetooth Modul (serielle Schnittstelle)</li> <li>• KP-200 Plus Tastatur mit Display</li> <li>• KU-007 Plus programmierbare Tastatur</li> </ul>	