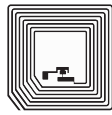




Barcode



2D-Code



RFID

Daimlerstrasse 12-14

D-63303 Dreieich

Telefon: 0 61 03 / 2 01 07-0

Telefax: 0 61 03 / 2 01 07-333

Email: info@dalektron.de

Web: www.dalektron.de



MH240 Serie

TD/TT-Drucker



HAUPTMERKMALE

- "Thermal Smart Control" Drucktechnologie für qualitativ hochwertige, sauber gedruckte Barcodes
- Schnelle Druckgeschwindigkeit bis zu 356 mm (14") pro Sekunde
- Einfache Bedienung und gute Übersichtlichkeit dank des intuitiven Touch-Displays im neuen GUI-Design
- Farbiges 3.5" LCD Panel mit 6-Tasten-Menü beim Standard-Modell oder 4.3" Farb-Touch-LCD-Panel mit 6-Tasten-Menü für die Advanced Version
- Interne Materialhalterung für Etikettenrollen bis 8" Außendurchmesser (nur MH240P/MH340P/MH640P)
- USB Host für Stand-Alone-Anwendung
- 203 dpi, 300 dpi oder 600 dpi Auflösung, Firmware erkennt automatisch Druckkopfauflösung und schaltet entsprechend um
- 600 Meter Folienaufnahme
- microSD Flash Speichererweiterung bis zu 32 GB
- Widget für Folienskapazität und Etikettenende auf dem Display
- TSPL-EZ™ Firmware für leichte Plug-n-Play-Anwendung
- Optional: IO Konnektivität, internes Bluetooth-Modul, Steckplatz 802.11 a/b/g/n Wireless-Modul, Guillotine-Messer
- ENERGY STAR® Zertifizierung

ANWENDUNGSGEBIETE

- Industrielle Druckaufträge
- Konformitätskennzeichnung
- Auftragsabwicklung
- Distribution / Vertrieb
- Wareneingang / Warenausgang / Versand
- Gesundheitsetiketten und Patientensicherheit
- Ticketing
- Elektronik- und Schmucketikettierung

Ihr kompetenter Ansprechpartner für:

Etiketten - Thermotransferfolie - Etikettendrucker - Etikettieranlagen
Barcodescanner - Mobile Datenerfassung - Softwarelösungen - Zubehör





Barcode



2D-Code



RFID

Technische Daten

Druckermodell	MH240	MH340	MH640
Auflösung	203 DPI	300 DPI	600 DPI
Druckverfahren	Thermotransfer & Thermodirekt		
Druckgeschwindigkeit	356 mm/s (14ips)	305 mm/s (12 ips)	152 mm/s (6 ips)
Max. Druckbreite	104 mm (4,09")		
Max. Drucklänge	25.400 mm (1.000")	11.430 mm (450")	2.540 mm (100")
Gehäuse	Aluminiumspritzguss-Gehäuse/Metallabdeckung mit großem Sichtfenster		
Maße	276 mm (B) x 326 mm (H) x 502 mm (T) 10,87" (B) x 12,83" (H) x 19,76" (T)		
Gewicht	15,35 kg		
Etikettenrollen	203,2 mm (8") Außendurchmesser		
Interne Aufwickelvorrichtung (komplette Rolle)	N/A		
Folie	600 m Länge, max. Außendurchmesser 90 mm, 1" Kern (Beschichtung innen und außen)		
Folienbreite	25,4 mm ~ 114,3 mm		
Prozessor	32-bit RISC CPU		
Speicher	<ul style="list-style-type: none"> • 128 MB Flash Speicher • 128 MB SDRAM • microSD Flash Speicherartenplatz für Flash-Speichererweiterung bis zu 32 GB 		
Schnittstellen	<ul style="list-style-type: none"> • RS-232 • USB 2.0 • Internes Ethernet, 10/100 Mbps • USB Host: 2 x, für Nutzung mit Scanner oder Tastatur • GPIO + Centronics (optional ab Werk) • Bluetooth (optional ab Werk) • Slot-in 802.11 a/b/g/n Wireless Modul (Händleroption) 		
Leistung	<ul style="list-style-type: none"> • Internes Universal-Schaltnetzteil • Eingang: AC 100-240V, 4-2A, 50-60Hz • Ausgang: DC 5V, 5A; DC 24V, 7A; DC 36V, 1.4A; Total 243W 		
LCD	TFT Farbdisplay, 320 x 240 Pixel		
Bedientasten, LED	1 Netzschalter, 6 Bedientasten (2 Funktionstasten und Steuerungstasten) & 1 LED mit 3 Farben (rot, grün, orange)		
Sensoren	<ul style="list-style-type: none"> • Justierbarer transmissiver Sensor für Etikettenlücken • Justierbarer Sensor für reflektierende Markierung (Black Mark) • Druckkopf geöffnet • Folienerkennung • Folienende 		
Echtzeituhr	Standard		
Interne Schriftarten	<ul style="list-style-type: none"> • 8 alphanumerische Bitmap-Schriften • Monotype Imaging® True Type Schrift Zeichensatz mit einer skalierbaren CG Triumvirate Bold Condensed Schrift 		
Barcode	<ul style="list-style-type: none"> • 1D Barcode Code 39, Code 93, Code128UCC, Code128 Zeichensatz A, B, C, Codabar, Interleaved 2/5, EAN-8, EAN-13, EAN-128, UPC-A, UPC-E, EAN und UPC 2(5) Stellenerweiterung, MSI, PLESSEY, POSTNET, China Post, ITF14, EAN-14, Code 11, TELEPEN, TELEPENN, PLANET, Code 49, Deutsche Post Identcode, Deutsche Post Leitcode, LOGMARS • 2D Barcode TLC39, CODABLOCK F mode, Maxicode, QR Code, Aztec, PDF-417, Micro PDF 417, GS1 DataMatrix, GS1 DataBar (RSS Barcode) 		
Schrift-/ Barcode-Rotation	0°, 90°, 180°, 270°		
Drucker-Kommandosprache	TSPL-EZ (kompatibel zu EPL, ZPL, ZPL II)		
Materialtyp	endlos, vorgestanzt, schwarze Markierung, leporello-gefaltet, eingekerbt (außengewickelt)		
Materialbreite	20 mm – 114 mm (0,79" – 4,5")		
Materialdicke	0,06 mm – 0,28 mm (2,36 mm – 28 mm)		
Durchmesser Materialkern	38,1 mm – 76,2 mm (1,5" – 3")		
Etikettenlänge	5 mm – 25.400 mm (0,20" – 1.000") 5 mm – 11.430 mm (0,20" – 450") 5 mm – 2.540 mm (0,20" – 100")		
Umgebungsbedingungen	Betrieb: 5°C – 40°C, 25% – 85% nicht kondensierend Lagerung: -40°C – 60°C, 10% - 90% nicht kondensierend		
Sicherheitsvorschriften	FCC Class A, CE Class A, RCM Class A, UL, cUL, TÜV/safety, CCC, KC, BIS, ENERGY STAR		
Umweltschutzaufgaben	entspricht RoHS, WEEE		
Zubehör	<ul style="list-style-type: none"> • Schnellstart-Anleitung • USB Kabel • Netzkabel 		
Garantie	<ul style="list-style-type: none"> • Drucker: 2 Jahre • Druckkopf: 25 km (1 Mio Inch) oder 12 Monate, je nachdem, was zuerst erfüllt ist • Gegendruckwalze: 50 km (2 Mio Inch) oder 12 Monate, je nachdem, was zuerst erfüllt ist 		
Optional ab Werk	<ul style="list-style-type: none"> • GPIO + parallele Schnittstelle • Internes Bluetooth Modul 		
Optional ab Händler	<ul style="list-style-type: none"> • Guillotine Messer (Vollschnitt) • 802.11 a/b/g/n Wireless Modul (Einschub) 		
Bedieneroptionen	<ul style="list-style-type: none"> • KP-200 Plus Tastatur mit Display • KU-007 Plus programmierbare Tastatur 		