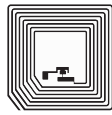




Barcode



2D-Code



RFID

Daimlerstrasse 12-14

D-63303 Dreieich

Telefon: 0 61 03 / 2 01 07-0

Telefax: 0 61 03 / 2 01 07-333

Email: [info@dalektron.de](mailto:info@dalektron.de)

Web: [www.dalektron.de](http://www.dalektron.de)



## TA210 Serie

TD/TT-Drucker



### HAUPTMERKMALE

- Zweifacher Getriebemotor
- Druckgeschwindigkeit 127 mm (5") pro Sekunde
- Folienaufnahme bis zu 300 Meter auf 1" Kern (Beschichtung außen)
- Materialaufnahme bis zu 127 mm (5") Außendurchmesser, optionaler externer Abroller für Etikettenrollen mit Außendurchmesser bis 214 mm (8.4") auf 3" Kern
- Druckwerk für Kioskanwendung
- microSD Flash Speichererweiterung bis zu 4 GB
- USB 2.0 Schnittstelle
- Interne skalierbare True Type Schrifttypen
- TSPL-EZD™ Firmware emuliert Eltron® und Zebra® Druckersprachen
- 2 Jahre Garantie
- Qualifiziert nach ENERGY STAR®

### ANWENDUNGSGEBIETE

- Herstellung / Lagerhaltung
  - Umlaufbestand
  - Artikel-etiketten
  - Hinweisschilder
  - Verwaltungskennzeichnung
- Gesundheitssektor
  - Patientenidentifikation
  - Apotheken
  - Gesundheitsproben-Etikettierung
- Paketpost
  - Beleg-etiketten für Wareneingang / Versand
- Mailingaktionen in Kleinbüro / Homeoffice
- Einzelhandel
  - Preisauszeichnung
  - Regalauszeichnung
  - Schmuckauszeichnung

Ihr kompetenter Ansprechpartner für:

Etiketten - Thermotransferfolie - Etikettendrucker - Etikettieranlagen  
Barcodescanner - Mobile Datenerfassung - Softwarelösungen - Zubehör





Barcode



2D-Code



RFID

## Technische Daten

DRUCKERMODELL	TA210	TA310
Auflösung	203 DPI	300 DPI
Druckverfahren	Thermotransfer & Thermodirekt	
Maximale Druckgeschwindigkeit	127 mm/s (5")	102 mm/s (4")
Maximale Druckbreite	108 mm (4.25")	104 mm (4.09")
Maximale Drucklänge	2,794 mm (110")	1,016 mm (40")
Gehäuse	ABS Kunststoff	
Maße	224 mm (B) x 186 mm (H) x 294 mm (T) 8.82" (B) x 7.32" (H) x 11.57" (T)	
Gewicht	2,45 kg	
Etikettenrollen	127 mm (5") Außendurchmesser	
Folie	300 m Länge, max. Außendurchmesser 67 mm, 1" Kern (Beschichtung außen)	
Folienbreite	40 mm ~ 110 mm (1.6" ~ 4.3")	
Prozessor	32-bit RISC CPU	
Speicher	<ul style="list-style-type: none"> <li>• 4 MB Flash Speicher</li> <li>• 8 MB SDRAM</li> <li>• microSD Flash Speichererweiterung bis zu 4 GB</li> </ul>	
Schnittstellen	<ul style="list-style-type: none"> <li>• USB 2.0</li> <li>• RS-232 (optional ab Werk)</li> <li>• Centronics (optional ab Werk)</li> <li>• Internal Ethernet, 10/100 Mbps (optional ab Werk)</li> <li>• Bluetooth Modul (Bedieneroption)</li> </ul>	
Leistung	Internes Universal-Schaltnetzteil <ul style="list-style-type: none"> <li>• Eingang: AC 100-240V, 1,8A, 50-60Hz</li> <li>• Ausgang: DC 24V, 2,5A 60W</li> </ul>	
Bedienertasten, LED	1 Netzschalter, 1 Vorschubtaste & 1 LED (3 Farben: Grün, Orange & Rot)	
Sensoren	<ul style="list-style-type: none"> <li>• Transmissiver Sensor für Etikettenlücken (Gap)</li> <li>• Justierbarer Sensor für reflektierende Markierung (Black Mark)</li> <li>• Folienende</li> <li>• Druckkopf geöffnet</li> </ul>	
Echtzeituhr	Standard	
Interne Schriftarten	<ul style="list-style-type: none"> <li>• 8 alphanumerische Bitmap-Schriften</li> <li>• Monotype Image® True Type Schrift Zeichensatz mit einer skalierbaren CG Triumvirate Bold Condensed Schrift</li> </ul>	
Barcode	<ul style="list-style-type: none"> <li>• 1D Barcode Code 39, Code 93, Code 128UCC, Code 128 Zeichensatz A, B, C, Codabar, Interleave 2 / 5, EAN-8, EAN-13, EAN-128, UPC-A, UPC-E, EAN und UPC 2(5) Stellen-erweiterung, MSI, PLESSEY, POSTNET, China POST, GS1 DataBar, Code 11</li> <li>• 2D Barcode PDF-417, Maxicode, DataMatrix, QR code, Aztec, GS1 DataBar Composite Code</li> </ul>	
Schrift-/Barcode-Rotation	0°, 90°, 180°, 270°	
Drucker-Kommandosprache	TSPL-EZ™ (kompatibel mit EPL, ZPL, ZPL II)	
Materialtyp	endlos, vorgestanzt, schwarze Markierung, leporello-gefaltet, eingekerbt (innen-/ außengewickelt)	
Materialbreite	25,4 ~ 118 mm (1.0" ~ 4.6")	
Materialdicke	0,06 ~ 0,254 mm (2.36 ~ 10 mil)	
Durchmesser Materialkern	25,4 ~ 38 mm (1" ~ 1.5")	
Etikettenlänge	10 ~ 2,794 mm (0.39" ~ 110")	10 ~ 1,016 mm (0.39" ~ 40")
Umgebungsbedingungen	Betrieb: 5 ~ 40°C, 25 ~ 85% nicht kondensierend Lagerung: -40 ~ 60°C, 10 ~ 90% nicht kondensierend	
Sicherheitsvorschriften	FCC Klasse A, CE Klasse A, CCC, ENERGY STAR®	
Umweltschutzaufgaben	entspricht RoHS, WEEE	
Zubehör	<ul style="list-style-type: none"> <li>• Windows Etikettensoftware CD</li> <li>• Schnellstart-Anleitung</li> <li>• USB Kabel</li> <li>• Netzkabel</li> <li>• Externes Universal-Schaltnetzteil</li> <li>• Etikettenspindel, 2 x Etikettenführung</li> <li>• 2 x Folienspindel</li> <li>• Papierkern für Folienaufwicklung</li> </ul>	
Garantie	<ul style="list-style-type: none"> <li>• Drucker: 2 Jahre</li> <li>• Druckkopf: 25 km (1 Mio Inch) oder 12 Monate, je nachdem was zuerst erfüllt ist</li> <li>• Gegendruckwalze: 50 km (2 Mio Inch) oder 12 Monate, je nachdem was zuerst erfüllt ist</li> </ul>	
Optional ab Werk	<ul style="list-style-type: none"> <li>• RS-232 serielle Schnittstelle</li> <li>• Grafiktyp, 128 x 64 Pixel LCD, hintergrundbeleuchtet</li> <li>• Centronics parallele Schnittstelle</li> <li>• Interne Ethernet Schnittstelle, 10/100 Mbps</li> </ul>	
Optional ab Händler	<ul style="list-style-type: none"> <li>• Spendemodul</li> <li>• Guillotine Messer (Vollschnitt oder Teilschnitt)</li> </ul>	
Bedieneroption	<ul style="list-style-type: none"> <li>• Externe Rollenhalterung, Material-Außendurchmesser 214 mm (8.4") mit 3" Kern</li> <li>• Bluetooth Modul (serielle Schnittstelle)</li> <li>• 1.5" Kernadapter Set (Ink. 2 x Etikettenführung)</li> <li>• KP-200 Plus Tastatur mit Display</li> <li>• KU-007 Plus programmierbare Tastatur</li> </ul>	