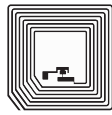




Barcode



2D-Code



RFID



Daimlerstrasse 12-14

D-63303 Dreieich

Telefon: 0 61 03 / 2 01 07-0

Telefax: 0 61 03 / 2 01 07-333

Email: info@dalektron.de

Web: www.dalektron.de

TDP-225 Serie

TD-Drucker



HAUPTMERKMALE

- Hochwertiges doppelwandiges Klappdesign
- Materialaufnahme bis zu 127 mm (5") Außendurchmesser
- Druckgeschwindigkeit bis zu 127 mm (5") pro Sekunde
- Erhältlich mit einer Druckauflösung von 203 dpi und 300 dpi
- Leichte Materialbefüllung
- Sensor für geöffneten Druckkopf
- MicroSD Flash Speichererweiterung bis zu 4 GB
- Serielle und USB 2.0 Schnittstellen
- Optionales LCD, internes Ethernet, Spendemodul, Messer, Bluetooth Modul, externes 802.11 b/g/n Wireless Modul, Einzelplatz-Tastatur & Scanner
- Qualifiziert nach ENERGY STAR®

ANWENDUNGSGEBIETE

- Schmucketikettierung
- Einzelhandel (POS)
- Produktkennzeichnung
- Gesundheitsproben-Etikettierung
- Patientenidentifizierung
- Lager- und Bestandskontrolle
- Mailingsaktionen für Kleinbüros oder Home Office
- Ordnerbeschriftung
- Regalauszeichnung
- Versand

Ihr kompetenter Ansprechpartner für:

Etiketten - Thermotransferfolie - Etikettendrucker - Etikettieranlagen
Barcodescanner - Mobile Datenerfassung - Softwarelösungen - Zubehör





Barcode



2D-Code



RFID

Technische Daten

DRUCKERMODELL	TDP-225	TDP-324
Auflösung	203 DPI	300 DPI
Druckverfahren	Thermodirekt	
Maximale Druckge - schwindigkeit	127 mm/s (5 ips)	102 mm/s (4 ips)
Maximale Druckbreite	54 mm (2.13")	48 mm (1.89")
Maximale Drucklänge	2286 mm (90")	1016 mm (40")
Gehäuse	doppelwandiges Klappdesign; vorbereitet für Wandmontage	
Maße	109 mm (B) x 171 mm (H) x 209 mm (T) 4.29" (B) x 6.73" (H) x 8.23" (T)	
Gewicht	1,2 kg	
Etikettenrollen	127 mm (5") Außendurchmesser	
Prozessor	32-bit RISC CPU	
Speicher	<ul style="list-style-type: none"> • 4 MB Flash Speicher • 8 MB SDRAM • MicroSD Speicherkartenplatz für Speichererweiterung, bis zu 4 GB 	
Schnittstellen	<ul style="list-style-type: none"> • RS-232 • USB 2.0 • Internes Ethernet, 10/100 Mbps (optional ab Händler) • Bluetooth Modul (Bedieneroption) • Externes 802.11 b/g/n Wireless Modul (Bedieneroption) 	
Leistung	Externes Universal-Schaltnetzteil <ul style="list-style-type: none"> • Eingang: AC 100-240V, 1A, 47-63Hz • Ausgang: DC 24V, 2.08A, 50W 	
Bedienertasten, LED	1 Netzschalter, 1 Vorschubtaste & 1 LED (3 Farben: Grün, Orange & Rot)	
Sensoren	<ul style="list-style-type: none"> • Transmissiver Sensor für Etikettenlücken (Gap) • Justierbarer Sensor für reflektierende Markierung (Black Mark) • Druckkopf geöffnet 	
Echtzeituhr	Standard	
Interne Schriftarten	<ul style="list-style-type: none"> • 8 alphanumerische Bitmap-Schriften • 1 Monotype Image® True Type Schrift Zeichensatz mit einer skalierbaren CG Triumvirate Bold Condensed Schrift 	
Barcode	<ul style="list-style-type: none"> • 1D Barcode Code 39, Code 93, Code 128UCC, Code 128 Zeichensatz A, B, C, Codabar, Interleave 2/5, EAN-8, EAN-13, EAN-128, UPC-A, UPC-E, EAN and UPC 2 (5) Stellenerweiterung, MSI, PLESSEY, POSTNET, China POST, GS1 DataBar, Code 11 • 2D Barcode PDF-417, Maxicode, DataMatrix, QR-Code, Aztec 	
Schrift-/Barcode-Rotation	0°, 90°, 180°, 270°	
Drucker-Kommando - sprache	TSPL-EZ™ (kompatibel mit EPL, ZPL, ZPL II)	
Materialtyp	endlos, vorgestanzt, schwarze Markierung, leporello-gefaltet, Kerbe, Armband (außengewickelt)	
Materialbreite	15~60 mm (0.59"~2.36")	
Materialdicke	0,06~0,19 mm (2.36~7.48 mil)	
Durchmesser Materialkern	25,4 ~ 38 mm (1" ~ 1.5")	
Etikettenlänge	10 ~ 2286 mm (0.39" ~ 90")	10 ~ 1016 mm (0.39" ~ 40")
Umgebungsbedingungen	Betrieb: 5 ~ 40°C, 25 ~ 85% nicht kondensierend Lagerung: -40 ~ 60°C, 10~ 90% nicht kondensierend	
Sicherheitsvorschriften	FCC Klasse B, CE Klasse B, C-Tick Klasse B, UL, CUL, TÜV/Safety, CCC, ENERGY STAR®	
Umweltschutzaufgaben	entspricht RoHS, WEEE	
Zubehör	<ul style="list-style-type: none"> • Windows Etikettensoftware CD • Schnellstart-Anleitung • USB Kabel • Netzkabel • Externes Universal-Schaltnetzteil 	
Garantie	<ul style="list-style-type: none"> • Drucker: 2 Jahre • Druckkopf: 25 km (1 Mio Inch) oder 12 Monate, je nachdem, was zuerst erfüllt ist • Gegendruckwalze: 50 km (2 Mio Inch) oder 12 Monate, je nachdem, was zuerst erfüllt ist 	
Optional ab Werk	<ul style="list-style-type: none"> • 128 x 64 Pixel grafisches LCD mit Hintergrundbeleuchtung 	
Optional ab Händler	<ul style="list-style-type: none"> • Interne Ethernet Schnittstelle (10/100 Mbps) • Spendemodul • Guillotine Messer (Vollschnitt und Teilschnitt) 	
Bedieneroption	<ul style="list-style-type: none"> • Bluetooth Modul (serielle Schnittstelle) • 802.11 b/g/n Wireless Modul (serielle Schnittstelle) • KP-200 Plus Tastatur mit Display • KU-007 Plus Programmierbare Tastatur 	