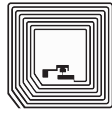




Barcode



2D-Code



RFID



Daimlerstrasse 12-14

D-63303 Dreieich

Telefon: 0 61 03 / 2 01 07-0

Telefax: 0 61 03 / 2 01 07-333

Email: info@dalektron.de

Web: www.dalektron.de

TDP-247 Serie

TD-Drucker



HAUPTMERKMALE

- Hochwertiges doppelwandiges Klappdesign
- 203 dpi und 300 dpi Auflösung zur Wahl
- Druckgeschwindigkeit bis zu 177,8 mm (7") pro Sekunde
- Leichte Materialbefüllung
- Materialaufnahme bis zu 214 mm (8.4") Außendurchmesser
- SD Flash Speichererweiterung bis 4 GB
- Sensor für geöffneten Druckkopf
- USB 2.0, serielle und parallele Schnittstelle standardmäßig
- Optionen: Interne Ethernet Schnittstelle, Bluetooth Modul, Messer, Spendemodul & Einzelplatz-Tastatur
- Qualifiziert nach ENERGY STAR®
- Qualifiziert nach Cerner

ANWENDUNGSGEBIETE

- Mailingaktionen in Kleinbüro / Home Office
- Produktkennzeichnung
- Hochauflösende Druck- und Grafikanwendungen
- Ordneretikettierung
- Einzelhandel (POS)
- Regalauszeichnung
- Gesundheitsproben-Etikettierung
- Inventur- und Bestandskontrolle
- Versand

Ihr kompetenter Ansprechpartner für:

Etiketten - Thermotransferfolie - Etikettendrucker - Etikettieranlagen
Barcodescanner - Mobile Datenerfassung - Softwarelösungen - Zubehör





Barcode



2D-Code



RFID

Technische Daten

DRUCKERMODELL	TDP-247	TDP-345
Auflösung	203 DPI	300 DPI
Druckverfahren	Thermodirekt	
Maximale Druckgeschwindigkeit	178 mm/s (7 ips)	127 mm/s (5 ips)
Maximale Druckbreite	108 mm (4.25")	106 mm (4.17")
Maximale Drucklänge	2286 mm (90")	1016 mm (40")
Gehäuse	doppelwandiger Kunststoff	
Maße	200 mm (B) x 164 mm (H) x 240 mm (T) 7.87" (B) x 6.46" (H) x 9.45" (T)	
Gewicht	1,9 kg	
Etikettenrollen	127 mm (5") Außendurchmesser	
Prozessor	32-bit RISC CPU	
Speicher	<ul style="list-style-type: none"> • 4 MB Flash Speicher • 8 MB SDRAM • SD-Kartensteckplatz für Flash-Speichererweiterung, bis zu 4 GB 	
Schnittstellen	<ul style="list-style-type: none"> • USB 2.0 • RS-232 • Centronics • Internes Ethernet, 10/100 Mbps (optional ab Werk) • Bluetooth Modul (Bedieneroption) 	
Leistung	<ul style="list-style-type: none"> • Externes Universal-Schaltnetzteil • Eingang: AC 100-240V, 2,5A, 50-60Hz • Ausgang: DC 24V, 3,75A 90W 	
Bedienertasten, LED	1 Netzschalter, 1 Vorschubtaste & 1 LED (3 Farben: Grün, Orange & Rot)	
Sensoren	<ul style="list-style-type: none"> • Transmissiver Sensor für Etikettenlücken (Gap) • Justierbarer Sensor für reflektierende Markierung (Black Mark) • Druckkopf geöffnet 	
Interne Schriftarten	<ul style="list-style-type: none"> • 8 alphanumerische Bitmap-Schriften • 1 Monotype Image® True Type Schrift Zeichensatz mit einer skalierbaren CG Triumvirate Bold Condensed Schrift 	
Barcode	<ul style="list-style-type: none"> • 1D Barcode Code 39, Code 93, Code 128UCC, Code 128 Zeichensatz A, B, C, Codabar, Interleave 2/5, EAN-8, EAN-13, EAN-128, UPC-A, UPC-E, EAN und UPC 2 (5) Stellenerweiterung, MSI, PLESSEY, POSTNET, RSS-Stacked, GS1 DataBar, Code 11 China Post • 2D Barcode PDF-417, Maxicode, DataMatrix, QR Code, Aztec 	
Schrift-/Barcode-Rotation	0°, 90°, 180°, 270°	
Drucker-Kommandosprache	TSPL-EZ™ (kompatibel mit EPL, ZPL, ZPL II)	
Materialtyp	endlos, vorgestanzt, schwarze Markierung, leporello-gefaltet, eingekerbt (außengewickelt)	
Materialbreite	20 ~ 112 mm (0.78" ~ 4.4")	
Materialdicke	0,06 ~ 0,19 mm (2.36 ~ 7.48 mil)	
Durchmesser Materialkern	25,4 ~ 76,2 mm (1" ~ 3")	
Etikettenlänge	10 ~ 2286 mm (0.39" ~ 90")	10 ~ 1016 mm (0.39" ~ 40")
Umgebungsbedingungen	Betrieb: 5 ~ 40°C, 25 ~ 85% nicht kondensierend Lagerung: -40 ~ 60°C, 10 ~ 90% nicht kondensierend	
Sicherheitsvorschriften	FCC Klasse B, CE Klasse B, C-Tick Klasse B, UL, CUL,TÜV/Safety, CCC, ENERGY STAR®	
Umweltschutzaufgaben	entspricht RoHS, WEEE	
Zubehör	<ul style="list-style-type: none"> • Windows Etikettensoftware CD • Schnellstart-Anleitung • USB Kabel • Netzkabel • Externes Universal-Schaltnetzteil • Etikettenspindel, 2 x Etikettenführung, 2 x 1.5" Kernadapter 	
Garantie	<ul style="list-style-type: none"> • Drucker: 2 Jahre • Druckkopf: 25 km (1 Mio Inch) oder 12 Monate, je nachdem was zuerst erfüllt ist • Gegendruckwalze: 50 km (2 Mio Inch) oder 12 Monate, je nachdem was zuerst erfüllt ist 	
Optional ab Werk	<ul style="list-style-type: none"> • Interne Ethernet Schnittstelle, 10/100 Mbps • Echtzeituhr 	
Optional ab Händler	<ul style="list-style-type: none"> • Spendemodul • Guillotine Messer (Vollschnitt oder Teilschnitt) 	
Bedieneroption	<ul style="list-style-type: none"> • Bluetooth Modul (serielle Schnittstelle) • Externe Rollenhalterung, Material-Außendurchmesser 214 mm (8.4") mit 1" oder 3" Kern • 3" Kern-Etikettenspindel • KP-200 Plus Tastatur mit Display • KU-007 Plus programmierbare Tastatur 	