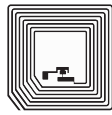




Barcode



2D-Code



RFID

DALEKTRON[®]

GmbH

Die Kennzeichnungs-Profis

Daimlerstrasse 12-14

D-63303 Dreieich

Telefon: 0 61 03 / 2 01 07-0

Telefax: 0 61 03 / 2 01 07-333

Email: info@dalektron.de

Web: www.dalektron.de



TE200 Serie

TD/TT-Drucker



HAUPTMERKMALE

- Druckgeschwindigkeit 152,4 mm (6") pro Sekunde
- Folienkapazität 300 Meter (984') auf 1"-Kern (25,4 mm, außenbeschichtet)
- Folienkapazität 72 bis 110 Meter (361") auf 0,5"-Kern (12,7 mm außenbeschichtet)
- Interne Materialaufnahme bis 5" Außendurchmesser (127 mm) als Option
- Externe Materialhalterung für Etikettenrollen bis 8,4" Außendurchmesser (214 mm) auf 3"-Kern (76,2 mm) als Option
- Herausnehmbares Druckwerk für Kiosk-Anwendungen
- 400 MHz 32-bit RISC Prozessor mit 16 MB SDRAM und 8 MB Flash Speicher
- Intern skalierbare True-Type-Schriften
- TSPL-EZ™ Firmware emuliert die Druckersprachen TPLE und TPLZ out of the box
- Etikettensoftware und Windows®-Treiber kostenlos via Download
- Qualifiziert nach ENERGY STAR®

ANWENDUNGSGEBIETE

- Fertigung und Lagerhaltung
 - Work in Progress
 - Artikelkettchen
 - Hinweisschilder
 - Etiketten für Bürobedarf
- Gesundheitswesen
 - Patientenidentifikation
 - Apotheken
 - Probenkennzeichnung
- Paketpost
 - Versandetiketten
 - Annahmeetiketten
- Kleinunternehmen/Home Office
 - Versandetiketten
 - Aktenkennzeichnung
 - Produktkennzeichnung
- Einzelhandel
 - Preisetiketten
 - Regaletiketten
 - Etiketten für Schmuck)

Ihr kompetenter Ansprechpartner für:

Etiketten - Thermotransferfolie - Etikettendrucker - Etikettieranlagen
Barcodescanner - Mobile Datenerfassung - Softwarelösungen - Zubehör





Barcode



2D-Code



RFID

Technische Daten

DRUCKERMODELL	TE200	TE300	TE210	TE310
Auflösung	203 DPI	300 DPI	203 DPI	300 DPI
Druckverfahren	Thermotransfer & Thermodirekt			
Max. Druckgeschwindigkeit	152,4 mm pro Sekunde (6 ips)	127 mm pro Sekunde (5 ips)	152,4 mm pro Sekunde (6 ips)	127 mm pro Sekunde (5 ips)
Max. Druckbreite	108 mm (4,25")	105,7 mm (4,16")	108 mm (4,25")	105,7 mm (4,16")
Max. Drucklänge	2.794 mm (110")	1.016 mm (40")	25.400 mm (1000")	11.430 mm (450")
Gehäuse	ABS Kunststoff			
Maße	204 mm (B) x 164 mm (H) x 280 mm (T) 8,03" (B) x 6,46" (H) x 11,02" (T)			
Gewicht	2,4 kg		2,5 kg	
Etikettenrollen	127 mm (5") Außendurchmesser			
Folie	300 m Länge, max. Außendurchmesser 67 mm, 1" Kern (Beschichtung außen) 110 m Länge, max. Außendurchmesser 40 mm, 0,5" Kern (Beschichtung außen)			
Folienbreite	40 mm ~ 110 mm (1,6" ~ 4,3")			
Prozessor	32-bit RISC CPU			
Speicher	<ul style="list-style-type: none"> • 8 MB Flash Speicher • 16 MB SDRAM 		<ul style="list-style-type: none"> • 128 MB Flash Speicher • 64 MB SDRAM 	
Schnittstellen	<ul style="list-style-type: none"> • USB 2.0 • Internes Bluetooth 4.0 (ab Werk) 		<ul style="list-style-type: none"> • USB 2.0 • Internal Ethernet, 10/100 Mbps • RS232 • USB Host, für Scanner oder PC-Tastatur • Internes Bluetooth 4.0 (ab Werk) • Externes Bluetooth (Bedienoption) 	
Leistung	<ul style="list-style-type: none"> • Externes Universal-Schaltnetzteil • Eingang: AC 100-240V, 2.5A, 50-60Hz • Ausgang: DC 24V, 2.5A, 60W 			
Bedientasten, Buttons, LED	1 Netzschalter, 1 Feed / Pause Button & 1 LED mit 3 Farben (Grün, Orange, Rot)			
Sensoren	<ul style="list-style-type: none"> • Transmissiver Sensor für Etikettenlücken (Gap) • Justierbarer Sensor für reflektierende Markierung (Black Mark) • Folienende • Druckkopf geöffnet 			
Echtzeituhr	N/A		Standard	
Buzzer	N/A		Standard	
Interne Schriftarten	<ul style="list-style-type: none"> • 8 alphanumerische Bitmap Schriften • Monotype Imaging® True Type Schrift Zeichensatz mit einer skalierbaren CG Triumvirate Bold Condensed Schrift 			
Barcode	<ul style="list-style-type: none"> • 1D Barcode Code 128UCC, Code 128 subsets A, B, C, EAN128, Interleaved 2/5, Interleaved 2/5 mit Prüfziffer, Code 39, Code 39 mit Prüfziffer, Code 93, EAN13, EAN8, UPCA, UPCE, EAN und UPC 2 (5) Stellenerweiterung, Codabar, Postnet, MSI, MSI mit Prüfziffer, PLESSEY, China POST, ITF14, Code 11, TELEPEN, TELEPENN, PLANET, Code49, Deutsche Post Identcode, Deutsche Post Leitcode, LOGMARS • 2D Barcode GS1 DataBar, GS1 DataMatrix, Maxicode, AZTEC, PDF417, QR Code, Micro PDF 417 			
Schrift-/Barcode-Rotation	0°, 90°, 180°, 270°			
Druckerkommandosprache	TSPL-EZD (kompatibel mit EPL, ZPL, ZPL II, DPL)			
Materialtyp	endlos, vorgestanzt, schwarze Markierung, leporello-gefaltet, eingekerbt (außengewickelt)			
Materialbreite	20 ~ 112 mm (0,8" ~ 4,4")			
Materialdicke	0,06 ~ 0,19 mm (2,36 ~ 7,48 mil)			
Durchmesser Materialkern	25,4 ~ 38 mm (1" ~ 1,5")			
Etikettenlänge	5 ~ 2.794 mm (0,2" ~ 110")	5 ~ 1.016 mm (0,2" ~ 40")	5 ~ 25.400 mm (0,2" ~ 1000")	5 ~ 11.430 mm (0,2" ~ 450")
Umgebungsbedingungen	Betrieb: 5 ~ 40°C, 25 ~ 85% nicht kondensierend Lagerung: -40 ~ 60°C, 10 ~ 90% nicht kondensierend			
Sicherheitsvorschriften	FCC Class A, CE Class A, C-Tick Class A, UL, cUL, TÜV/safety, CCC, EAC, CoC, BIS, KC, Energy Star®		FCC Class B, CE Class B, C-Tick Class B, UL, cUL, TÜV/safety, CCC, EAC, CoC, BIS, KC, Energy Star®	
Umweltschutzaufgaben	entspricht RoHS, REACH, WEEE			
Zubehör	<ul style="list-style-type: none"> • Schnellstartanleitung • USB-Kabel • Netzkabel • Externes Universal-Schaltnetzteil • 1" Etikettenspindel, Befestigungslasche x 2, 1,5" Adapter x 2 • 1" Folienspindel x 2 für 300 m Folie • 1" Folienspindel 			
Garantie	<ul style="list-style-type: none"> • Drucker: 2 Jahre • Druckkopf: 25 km (1 Mio Inch) oder 12 Monate, je nachdem, was zuerst erfüllt ist • Gegendruckwalze: 50 km (2 Mio Inch) oder 12 Monate, je nachdem, was zuerst erfüllt ist 			
Optional ab Werk	Internes Bluetooth Modul 4.0			
Optional ab Händler	N/A		<ul style="list-style-type: none"> • Peel-off Modul • Guillotine Messer (full cut und partial cut) 	
Bedienoption	<ul style="list-style-type: none"> • Externer Etikettenaufwickler, Außendurchmesser 214 mm (8,4") mit 3"-Kern (76,2 mm) 		<ul style="list-style-type: none"> • Externer Etikettenaufwickler, Außendurchmesser 214 mm (8,4") mit 3"-Kern (76,2 mm) • Externes Bluetooth Modul (serielle Schnittstelle) • KP-200 Plus Tastatur • KU-007 Plus programmierbare Tastatur 	