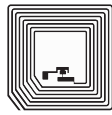




Barcode



2D-Code



RFID



Daimlerstrasse 12-14

D-63303 Dreieich

Telefon: 0 61 03 / 2 01 07-0

Telefax: 0 61 03 / 2 01 07-333

Email: info@dalektron.de

Web: www.dalektron.de

TTP-225 Serie

TD/TT-Drucker



HAUPTMERKMALE

- Kompakte, platzsparende Größe
- Verarbeitung branchenüblicher Folien und Materialien
- Hochwertiges doppelwandiges Klappdesign
- Leichte Materialbefüllung
- Sensor für geöffneten Druckkopf
- 4 MB Flash Speicher und 8 MB SDRAM
- Serielle und USB 2.0 Schnittstelle standardmäßig
- Optionen: Interne Ethernet Schnittstelle, LCD, Tastatur, Messer, Spendemodul, Bluetooth Modul
- Branchenübliche Emulationen bereits integriert, inklusive der Drucker-sprachen Eltron® und Zebra®
- Qualifiziert nach ENERGY STAR®

ANWENDUNGSGEBIETE

- Einzelhandel (POS)
- Etikettierung bei Ölwechsel und Kfz-Kundendienst
- Beschriftung von Rezepturen in Apotheken
- Gesundheitsproben-Etikettierung
- Patientenidentifizierung im Gesundheitssektor
- Regalauszeichnung
- Produktkennzeichnung
- Inventur- und Bestandskontrolle
- Mailingsaktionen für Kleinbüros oder Home Office
- Ordnerbeschriftung
- Armbänder

Ihr kompetenter Ansprechpartner für:

Etiketten - Thermotransferfolie - Etikettendrucker - Etikettieranlagen
Barcodescanner - Mobile Datenerfassung - Softwarelösungen - Zubehör





Barcode



2D-Code



RFID

Technische Daten

DRUCKERMODELL	TTP-225	TTP-323
Auflösung	203 DPI	300 DPI
Druckverfahren	Thermotransfer & Thermodirekt	
Maximale Druckgeschwindigkeit	127 mm/s (5 ips)	76 mm/s (3 ips)
Maximale Druckbreite	54 mm (2.13")	54 mm (2.13")
Maximale Drucklänge	2286 mm (90")	1016 mm (40")
Gehäuse	Klappdesign aus doppelwandigem Kunststoff	
Maße	140 mm (B) x 177 mm (H) x 241 mm (T) 5.51" (B) x 6.97" (H) x 9.49" (T)	
Gewicht	2,45 kg	
Etikettenrollen	127 mm (5") Außendurchmesser	
Folie	90 m Länge, max. Außendurchmesser 37 mm, 0.5" Kern (Beschichtung außen)	
Folienbreite	56 mm ~ 58 mm (2.20" ~ 2.28")	
Prozessor	32-bit RISC CPU	
Speicher	<ul style="list-style-type: none"> • 4 MB Flash Speicher • 8 MB SDRAM • microSD-Kartensteckplatz für Flash-Speichererweiterung, bis zu 4 GB 	
Schnittstellen	<ul style="list-style-type: none"> • USB 2.0 • RS-232 • USB Host für Nutzung mit Scanner oder Tastatur (optional ab Werk) • Internes Ethernet, 10/100 Mbps (optional ab Händler) • Bluetooth Modul (Bedieneroption) 	
Leistung	<ul style="list-style-type: none"> • Externes Universal-Schaltnetzteil • Eingang: AC 100-240V, 1,8A, 50-60Hz • Ausgang: DC 24V, 2,5A 60W 	
Bedienertasten, LED	1 Netzschalter, 1 Vorschubtaste & 1 LED (3 Farben: Grün, Orange & Rot)	
Sensoren	<ul style="list-style-type: none"> • Transmissiver Sensor für Etikettenlücken (Gap) • Justierbarer Sensor für reflektierende Markierung (Black Mark) • Folienende • Druckkopf geöffnet 	
Echtzeituhr	Standard	
Interne Schriftarten	<ul style="list-style-type: none"> • 8 alphanumerische Bitmap-Schriften • 1 Monotype Image® True Type Schrift Zeichensatz mit einer skalierbaren CG Triumvirate Bold Condensed Schrift 	
Barcode	<ul style="list-style-type: none"> • 1D Barcode Code 39, Code 93, Code 128UCC, Code 128 Zeichensatz A, B, C, Codabar, Interleave 2/5, EAN-8, EAN-13, EAN-128, UPC-A, UPC-E, EAN und UPC 2 (5) Stellenerweiterung, MSI, PLESSEY, POSTNET, China POST, GS1 DataBar, Code 11 • 2D Barcode PDF-417, Maxicode, DataMatrix, QR Code, Aztec 	
Schrift-/Barcode-Rotation	0°, 90°, 180°, 270°	
Drucker-Kommandosprache	TSPL-EZ™ (kompatibel mit EPL, ZPL, ZPL II)	
Materialtyp	endlos, vorgestanzt, schwarze Markierung, leporello-gefaltet, eingekerbt, Armband (außen- gewickelt)	
Materialbreite	15 ~ 60 mm (0.59" ~ 2.36")	
Materialdicke	0,06 ~ 0,19 mm (2.36 ~ 7.48 mil)	
Durchmesser	25,4 ~ 38 mm (1" ~ 1.5")	
Materialkern	25,4 ~ 38 mm (1" ~ 1.5")	
Etikettenlänge	6 ~ 2286 mm (0.24" ~ 90")	6 ~ 1016 mm (0.24" ~ 40")
Umgebungsbedingungen	Betrieb: 5 ~ 40°C, 25 ~ 85% nicht kondensierend Lagerung: -40 ~ 60°C, 10~ 90% nicht kondensierend	
Sicherheitsvorschriften	FCC Klasse B, CE Klasse B, C-Tick Klasse B, UL, CUL, TÜV/Safety, CCC, ENERGY STAR®	
Umweltschutzauflagen	entspricht RoHS, WEEE	
Zubehör	<ul style="list-style-type: none"> • Windows Etikettensoftware CD • Schnellstart-Anleitung • USB Kabel • Netzkabel • Externes Universal-Schaltnetzteil 	
Garantie	<ul style="list-style-type: none"> • Drucker: 2 Jahre • Druckkopf: 25 km (1 Mio Inch) oder 12 Monate, je nachdem was zuerst erfüllt ist • Gegendruckwalze: 50 km (2 Mio Inch) oder 12 Monate, je nachdem was zuerst erfüllt ist 	
Optional ab Werk	<ul style="list-style-type: none"> • 128 x 64 Pixel LCD mit Hintergrundbeleuchtung • USB Host für Scanner oder PC-Tastatur 	
Optional ab Händler	<ul style="list-style-type: none"> • Interne Ethernet Schnittstelle, (10/100 Mbps) • Spendemodul • Guillotine Messer (Vollschnitt und Teilschnitt) 	
Bedieneroption	<ul style="list-style-type: none"> • Bluetooth Modul (serielle Schnittstelle) • KP-200 Plus Tastatur mit Display • KU-007 Plus programmierbare Tastatur 	