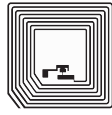




Barcode



2D-Code



RFID



Daimlerstrasse 12-14

D-63303 Dreieich

Telefon: 0 61 03 / 2 01 07-0

Telefax: 0 61 03 / 2 01 07-333

Email: info@dalektron.de

Web: www.dalektron.de

TTP-243 Pro Serie

TD/TT-Drucker



HAUPTMERKMALE

- Zweifacher Getriebemotor
- 4 MB Flash und 8 MB SDRAM Speicher
- Optionaler SD Speicherkartenplatz für Speichererweiterung bis, zu 4 GB
- Folienaufnahme bis zu 300 Meter
- Materialaufnahme bis zu 214 mm (8.4") Außendurchmesser
- Serielle & USB 2.0 Schnittstelle standardmäßig
- Optionale serielle & parallele Anschlüsse
- Optionen: Einzelplatz-Tastatur mit Display, Hochleistungsmesser (Rotary), Bluetooth Modul

ANWENDUNGSGEBIETE

- Wareneingang / Versand
- Belegetiketten
- Bestandskontrolle
- Inventurkontrolle
- Dokumentenmanagement
- Regalauszeichnung
- Produktkennzeichnung
- Gesundheitsproben-Etikettierung
- Patientenidentifizierung

Ihr kompetenter Ansprechpartner für:

Etiketten - Thermotransferfolie - Etikettendrucker - Etikettieranlagen
Barcodescanner - Mobile Datenerfassung - Softwarelösungen - Zubehör





Barcode



2D-Code



RFID

Technische Daten

DRUCKERMODELL	TTP-243 PRO	TTP-243E PRO	TTP-342 PRO
Auflösung	203 DPI	203 DPI	300 DPI
Druckverfahren	Thermotransfer & Thermodirekt		
Maximale Druckgeschwindigkeit	76 mm/s (3")	76 mm/s (3")	51 mm/s (2")
Maximale Druckbreite	104 mm (4.09")	104 mm (4.09")	104 mm (4.09")
Maximale Drucklänge	2286 mm (90")	2286 mm (90")	1016 mm (40")
Gehäuse	ABS Kunststoff		
Maße	232 mm (B) x 156 mm (H) x 288 mm (T) 9.13" (B) x 6.14" (H) x 11.34" (T)		
Gewicht	2,5 kg		
Etikettenrollen Außendurchmesser	Intern: 110 mm (4.33") Extern: 214 mm (8.42")	Intern: 110 mm (4.33") Extern: 214 mm (8.42") (Optional)	Intern: 110 mm (4.33") Extern: 214 mm (8.42")
Folie	300 m Länge, max. Außendurchmesser 67 mm, 1" Kern (Beschichtung außen)		
Folienbreite	40 mm ~ 110 mm (1.6" ~ 4.3")		
Prozessor	32-bit RISC CPU		
Speicher	<ul style="list-style-type: none"> • 4 MB Flash Speicher • 8 MB SDRAM • SD-Kartensteckplatz für Flash-Speichererweiterung, bis zu 4 GB (Bedieneroption) 		
Schnittstellen	<ul style="list-style-type: none"> • USB 2.0 • RS-232 • Centronics (optional ab Werk) • Bluetooth Modul (Bedieneroption) 		
Leistung	<ul style="list-style-type: none"> • Externes Universal-Schaltnetzteil • Eingang: AC 100-240V, 1,8A, 50-60Hz • Ausgang: DC 24V, 2,5A 60W 		
Bedienertasten, LED	1 Netzschalter, 1 Vorschubtaste, 1 Pauseschalter & 3 LEDs (Betrieb, Fehler, Online)		
Sensoren	<ul style="list-style-type: none"> • Transmissiver Sensor für Etikettenlücken (Gap) • Justierbarer Sensor für reflektierende Markierung (Black Mark) • Foliende • Entnahmesensor 	<ul style="list-style-type: none"> • Transmissiver Sensor für Etikettenlücken (Gap) • Justierbarer Sensor für reflektierende Markierung (Black Mark) • Foliende 	<ul style="list-style-type: none"> • Transmissiver Sensor für Etikettenlücken (Gap) • Justierbarer Sensor für reflektierende Markierung (Black Mark) • Foliende • Entnahmesensor
Echtzeituhr	Standard	N/A	Standard
Interne Schriftarten	• 8 alphanumerische Bitmap-Schriften		
Barcode	<ul style="list-style-type: none"> • 1D Barcode Code 39, Code 93, Code 128UCC, Code 128 Zeichensatz A, B, C, Codabar, Interleave 2/5, EAN-8, EAN-13, EAN-128, UPC-A, UPC-E, EAN und UPC 2 (5) Stellenweiterung, MSI, PLESSEY, POSTNET, RSS-Stacked, GS1 DataBar, Code 11 • 2D Barcode PDF-417, Maxicode, DataMatrix, QR Code, Aztec 		
Schrift-/Barcode-Rotation	0°, 90°, 180°, 270°		
Drucker-Kommandosprache	TSPL- TPLE (kompatible mit EPL II)		
Materialtyp	endlos, vorgestanzt, schwarze Markierung, leporello-gefaltet, eingekerbt (außengewickelt)		
Materialbreite	25,4 ~ 114 mm (1" ~ 4.49")		
Materialdicke	0,06 ~ 0,25 mm (2.36 ~ 7.48 mil)		
Durchmesser Materialkern	25,4 ~ 76,2 mm (1" ~ 3")		
Etikettenlänge	10 ~ 2286 mm (0.39" ~ 90")	10 ~ 2286 mm (0.39" ~ 90")	10 ~ 1016 mm (0.39" ~ 40")
Umgebungsbedingungen	Betrieb: 5 ~ 40°C, 25 ~ 85% nicht kondensierend Lagerung: -40 ~ 60°C, 10 ~ 90% nicht kondensierend		
Sicherheitsvorschriften	FCC Klasse A, CE Klasse A, C-Tick Klasse A, TÜV/Safety, CCC		
Umweltschutzaufgaben	entspricht RoHS, WEEE		
Zubehör	<ul style="list-style-type: none"> • Windows Etikettensoftware CD • Schnellstart-Anleitung • USB Kabel • Netzkabel • Externes Universal-Schaltnetzteil • Etikettenspindel, 2 x Etikettenführung • 2 x Folienspindel • Papierkern für Folienaufwicklung • Etiketten- u. Foliennusterrolle • Externe Etikettenaufwicklung 	<ul style="list-style-type: none"> • Windows Etikettensoftware CD • Schnellstart-Anleitung • USB Kabel • Netzkabel • Externes Universal-Schaltnetzteil • Etikettenspindel, 2 x Etikettenführung • 2 x Folienspindel • Papierkern für Folienaufwicklung 	<ul style="list-style-type: none"> • Windows Etikettensoftware CD • Schnellstart-Anleitung • USB Kabel • Netzkabel • Externes Universal-Schaltnetzteil • Etikettenspindel, 2 x Etikettenführung • 2 x Folienspindel • Papierkern für Folienaufwicklung • Etiketten- u. Foliennusterrolle • Externe Etikettenaufwicklung
Garantie	<ul style="list-style-type: none"> • Drucker: 2 Jahre • Druckkopf: 25 km (1 Mio Inch) oder 12 Monate, je nachdem was zuerst erfüllt ist • Gegendruckwalze: 50 km (2 Mio Inch) oder 12 Monate, je nachdem was zuerst erfüllt ist 		
Optional ab Werk	<ul style="list-style-type: none"> • Centronics parallele & RS-232 serielle Schnittstelle • Zentrierter Etikettenlückensensor 		
Optional ab Händler	• Hochleistungsmesser (Vollschnitt)	N/A	• Hochleistungsmesser (Vollschnitt)
Bedieneroption	<ul style="list-style-type: none"> • Bluetooth Modul (serielle Schnittstelle) • SD-Kartensteckplatz für Flash • 3" Kern Etikettenspindel • KP-200 Plus Tastatur mit Display • KU-007 Plus programmierbare Tastatur 		
	N/A	• Externe Rollenaufnahme, Rollenaußendurchmesser 214 mm (8.4") mit 1" oder 3" Kern	N/A