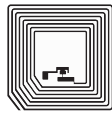




Barcode



2D-Code



RFID

Daimlerstrasse 12-14

D-63303 Dreieich

Telefon: 0 61 03 / 2 01 07-0

Telefax: 0 61 03 / 2 01 07-333

Email: info@dalektron.de

Web: www.dalektron.de



TTP-286MT Serie

TD/TT-Drucker



HAUPTMERKMALE

- 4.3" Touch LCD mit 6-Tasten-Menü
- Ethernet, USB 2.0, serielle, parallele und USB Host*1 Schnittstelle standardmäßig
- Aluminiumspritzguss-Gehäuse, Metallabdeckung mit großem Sichtfenster
- Materialaufnahme bis zu 241,3 mm (9.5") Breite. Maximale Druckbreite bis zu 219,5 mm (8.64"). 300 dpi Auflösung
- Folienaufnahme bis zu 600 Meter
- 512 MB Flash und 256 MB SDRAM Speicher
- SD-Kartensteckplatz für Flash-Speichererweiterung, bis zu 32 GB
- Druckgeschwindigkeit bis zu 152 mm (6") pro Sekunde bei 203 dpi und 101 mm (4") pro Sekunde bei 300 dpi
- Leistungsstarke Basic Programmier-tools
- Optionen: GPIO Schnittstelle, Bluetooth Modul, Messer

ANWENDUNGSGEBIETE

- Belegetiketten
- Wareneingang / Versand
- Brandmarketing mit Grafik Logos und Texten
- Palettenkennzeichnung
- Inventurkontrolle
- Warnhinweise
- Fässer kennzeichnung
- Kundenspezifische Kennzeichnung
- Mehrfachetiketten (zwei- oder dreibahnig)

Ihr kompetenter Ansprechpartner für:

Etiketten - Thermotransferfolie - Etikettendrucker - Etikettieranlagen
Barcodescanner - Mobile Datenerfassung - Softwarelösungen - Zubehör





Barcode



2D-Code



RFID

Technische Daten

DRUCKERMODELL	TTP-286MT	TTP-384MT
Auflösung	203 DPI	300 DPI
Druckverfahren	Thermotransfer & Thermodirekt	
Maximale Druckgeschwindigkeit	152 mm/s (6")	102 mm/s (4")
Maximale Druckbreite	216 mm (8.5")	219,5 mm (8.64")
Maximale Drucklänge	11.430 mm (450")	5.080 mm (200")
Gehäuse	Aluminiumspritzguss-Gehäuse / Metallabdeckung mit großem Sichtfenster	
Maße	440 mm (B) x 336 mm (H) x 514 mm (T) 17,32" (B) x 13,23" (H) x 20,24" (T)	
Gewicht	23,7 kg	
Etikettenrollen	208,3 mm (8.2") Außendurchmesser	
Folie	600 m Länge, max. Außendurchmesser 90 mm, 1" Kern (Beschichtung außen)	
Folienbreite	110 mm ~ 254 mm (4.3" ~ 10")	
Prozessor	32-bit RISC CPU	
Speicher	<ul style="list-style-type: none"> • 512 MB Flash Speicher • 256 MB SDRAM • SD-Kartensteckplatz für Flash-Speichererweiterung, bis zu 32 GB 	
Schnittstellen	<ul style="list-style-type: none"> • RS-232 • Centronics • USB 2.0 • Internes Ethernet, 10/100 Mbps • USB Host für Nutzung mit Scanner oder Tastatur • GPIO (optional ab Werk) • Bluetooth Modul (Bedieneroption) 	
Leistung	<ul style="list-style-type: none"> • Internes Universal-Schaltnetzteil • Eingang: AC 100-240V, 3,0A, 50-60Hz • Ausgang: DC 24V, 8,33A, 200W 	
LCD	16 bits Color, 480 x 272 Pixel, hintergrundbeleuchtet, Widerstandsfähiger Touch Screen	
Bedienertasten	1 Netzschalter, 6 Bedientasten (Menu, Pause, Feed, Up, Down, Select)	
Sensoren	<ul style="list-style-type: none"> • Transmissiver Sensor für Etikettenlücken (Gap) • Justierbarer Sensor für reflektierende Markierung (Black Mark) • Folienende • Folienerkennung • Druckkopf geöffnet 	
Echtzeituhr	Standard	
Interne Schriftarten	<ul style="list-style-type: none"> • 8 alphanumerische Bitmap-Schriften • Monotype Imaging® True Type Schrift Zeichensatz mit einer skalierbaren CG Triumvirate Bold Condensed Schrift 	
Barcode	<ul style="list-style-type: none"> • 1D Barcode Code 39, Code 93, Code 128UCC, Code 128 Zeichensatz A, B, C, Codabar, Interleave 2/5, EAN-8, EAN-13, EAN-128, UPC-A, UPC-E, EAN und UPC 2(5) Stellenerweiterung, MSI, PLESSEY, POSTNET, China POST, GS1 DataBar, Code 11 • 2D Barcode PDF-417, Maxicode, DataMatrix, QR Code, Aztec, GS1 DataBar Composite Code 	
Schrift-/ Barcode-Rotation	0°, 90°, 180°, 270°	
Drucker-Kommandosprache	TSPL-EZ™ (kompatibel mit EPL, ZPL, ZPL II)	
Materialtyp	endlos, vorgestanzt, leporello-gefaltet, Karton, eingekerbt, schwarze Markierung, perforiert (außengewickelt)	
Materialbreite	101,6 ~ 241,3 mm (4" ~ 9.5")	
Materialdicke	0,06 ~ 0,254 mm (2.36 ~ 10 mil)	
Durchmesser Materialkern	76,2 mm (3")	
Etikettenlänge	25,4 ~ 11.430 mm (1" ~ 450")	25,4 ~ 5.080 mm (1"~200")
Umgebungsbedingungen	Betrieb: 5 ~ 40°C, 20 ~ 85% nicht kondensierend Lagerung: -40 ~ 60°C, 10 ~ 90% nicht kondensierend	
Sicherheitsvorschriften	FCC Klasse A, CE Klasse A, UL, CUL, TÜV/Safety	
Umweltschutzaufgaben	entspricht RoHS, WEEE	
Zubehör	<ul style="list-style-type: none"> • Windows Etikettensoftware CD • Schnellstart-Anleitung • USB Kabel • Netzkabel • Papierkern für Folienaufwicklung 	
Garantie	<ul style="list-style-type: none"> • Drucker: 2 Jahre • Druckkopf: 25 km (1 Mio Inch) oder 12 Monate, je nachdem was zuerst erfüllt ist • Gegendruckwalze: 50 km (2 Mio Inch) oder 12 Monate, je nachdem was zuerst erfüllt ist 	
Optional ab Werk	• GPIO Schnittstelle	
Optional ab Händler	N/A	
Bedieneroption	<ul style="list-style-type: none"> • Guillotine Messer (Vollschnitt) • Hochleistungsmesser (Vollschnitt) • Bluetooth Modul (serielle Schnittstelle) • KP-200 Plus Tastatur mit Display • KU-007 Plus programmierbare Tastatur 	