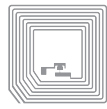




Barcode



2D-Code



RFID

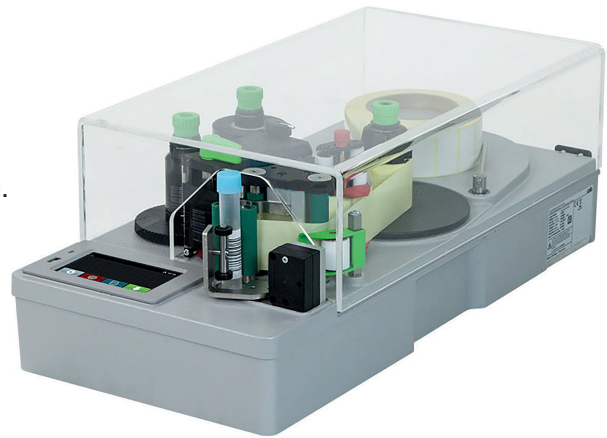


QR-Code

Röhrchen-Etikettierer

cab AXON 1

Für eine zuverlässige und schnelle Auswertung von Analysen ist eine eindeutige Kennzeichnung der Röhrchen erforderlich. Dies erfolgt durch das Bedrucken und Etikettieren selbstklebender Etiketten mit einem 2D- oder linearen Barcode auf die Röhrchen. Bei einer Druckauflösung von 300 oder 600 dpi mit präziser Randschärfe und hohem Kontrast lassen sich auch kleinste 2D-Codes verifizieren. Das Bedrucken ist sowohl im Thermodirekt- als auch im Thermo-transferverfahren gegeben.



Der Etikettierer ermöglicht das Beschriften von Röhrchen einzeln von Hand oder automatisiert in Probenverarbeitungssystemen. Es können Röhrchen mit oder ohne Kappe mit einem Durchmesser von 10 bis 26 mm (auf Anfrage bis 35 mm) beschriftet werden mit einer Länge von 32 bis 130 mm. Das Bedrucken und Etikettieren erfolgt in weniger als zwei Sekunden. Die Bedienung ist intuitiv mit selbsterklärenden Symbolen. Das Wechseln der Etikettenrolle und der Transferfolie ist einfach vorzunehmen.

Die Einbindung in ein Labor-Informations-Management-System (LIMS) ist gegeben. Die Datenübertragung vom PC kann über verschiedene Schnittstellen wie RS232C, USB, Ethernet oder drahtlos über WLAN erfolgen. Im Stand-alone-Betrieb ohne Computer werden variable Daten über eine Tastatur oder einen Scanner eingegeben.

DETAILS ZUM RÖHRCHENETIKETTIERER

- ▶ **Transferfolienhalter:** Die dreiteiligen Spannachsen erlauben einen schnellen, einfachen Materialwechsel.
- ▶ **Bedienfeld:** Intuitive und einfache Bedienung mit selbsterklärenden Symbolen.
- ▶ **Interner Aufwickler:** Die dreiteiligen Spannachsen erlauben einen schnellen, einfachen Materialwechsel.
- ▶ **Etikettenvorwarnung:** Bei Erreichen eines eingestellten Rollendurchmessers erfolgt eine Etikettenvorwarnung.
- ▶ **Druckwalzen:** Synthetischer Kautschuk für eine hohe Eindruckgenauigkeit.
- ▶ **Scanner 1D und 2D-Codes:** Eine Kamera prüft die Lesbarkeit oder den Inhalt während dem Spendevorgang.
- ▶ **Gehäuse:** Stabiles Metallgehäuse aus Aluminiumguss.

TECHNISCHE DATEN	
Röhrchengröße	Ø 10 – 26 mm (35 mm auf Anfrage), Länge 32 – 130 mm
Geschwindigkeit	100 mm/s
Etikettenbreite, -höhe	10 – 56 mm, ab 12 mm
Etikettenrolle	Rollenaußen-Ø max. 205 mm, Kern-Ø 76 mm
Druckverfahren	Thermotransfer- und Thermodirektdruck
Barcodes	1D, 2D und Stacked
Schnittstellen	RS232C, 3x USB 2.0, Ethernet, i/O-Schnittstelle
Spannung	100 - 240 VAC, 50/60 Hz, PFC
Stromverbrauch	100 W, Standby 10 W
Abmessungen	560 x 270 x 195 mm (LxBxH)
Gewicht	12 kg
Druckertreiber	Windows 10 32/64 Bit, Mac OS 10.6, Linux mit CUPS 1.2

Ihr kompetenter Ansprechpartner für:

Etiketten - Thermotransferfolie - Etikettendrucker - Etikettieranlagen
Barcodescanner - Mobile Datenerfassung - Softwarelösungen - Zubehör

